



HERIO NOVA



| HERIO NOVA



HERIO NOVA

Il perfetto connubio
tra luce e spazio

Abbiamo reso la nostra serie più luminosa ancora più performante, creando una luce ancora più omogenea e diffusa per le grandi macchine industriali. HERIO NOVA include 4 versioni da 27W, 42W, 68W e 96W, la cui struttura in alluminio è progettata per resistere a condizioni di lavoro estreme. Il flusso è generato dalla combinazione tra circuiti a minipower LED ad alta efficienza e un diffusore a coni prismatici.

Due tipologie di fissaggio disponibili, laterale e posteriore, che ne permettono la totale regolabilità.

- Illuminazione a LED adatta per l'utilizzo all'interno di medie e grandi macchine industriali
- Struttura in alluminio anodizzato con tappi laterali verniciati per una struttura leggera, anti-corrosione e resistente alle vibrazioni
- Power LED con 60.000 h di vita media che elimina i costi di manutenzione e assicura un risparmio energetico pari al 50%
- Luce monocromatica a 5000K per ricreare un ambiente con illuminazione naturale ed efficiente
- Fascio diffuso a 120° per un'illuminazione uniforme, priva di rischio fotobiologico secondo la EN 62471:2009
- Grado di protezione IP67 e guarnizioni in NBR che proteggono totalmente la lampada da polveri e trucioli
- Connessione diretta in 24Vdc (tecnologia I.D.S.) senza l'aggiunta di componenti esterni
- Connettore M12 per un collegamento sicuro e veloce
- 4 versioni disponibili
- Fissaggio laterale e posteriore



01_Tappi laterali in alluminio con guarnizioni in NBR
02_Collegamento tramite connettore M12

Luce diffusa, senza abbagliamento.

STRUTTURA E FLUSSO LUMINOSO.

La nostra esperienza di campo illuminotecnico ci permette di migliorare costantemente la qualità delle nostre lampade, ponendo particolare attenzione alla resistenza e alla stabilità. La struttura in alluminio della HERIO NOVA con grado di protezione IP67 resiste a urti e vibrazioni e i tappi laterali con guarnizioni in NBR assicurano protezione totale contro polveri e trucioli. È adatta all'utilizzo in condizioni estreme e resiste a temperature fino a 55°C, grazie alla qualità superiore dei materiali.

La caratteristica principale della HERIO NOVA è il potente flusso luminoso generato dalla combinazione tra circuiti a minipower LED ad alta efficienza e un diffusore a coni prismatici ottimizzati da algoritmi

numerici che ne ottimizza l'effetto de-abbagliante, mantenendo però intatto il flusso di luce per un'illuminazione uniforme a 120° all'interno della struttura.

I circuiti, con vita media di 60.000 h, garantiscono un risparmio energetico del 50% rispetto ad una tradizionale illuminazione in fluorescenza. Il colore della luce 5000K permette di ricreare un ambiente con un'illuminazione naturale ed efficiente.

La lampada è dotata di tecnologia I.D.S. per una connessione diretta a 24Vdc senza componenti esterni. Inoltre è fornita di connettore M12 e di protezione contro l'inversione polarità, al fine di prevenire danni al circuito in caso di errato collegamento.

Facile, modulare,
regolabile.

FLESSIBILITÀ E ACCESSORI.

HERIO NOVA include una serie di 4 lampade per facilitare l'installazione in macchine sia di media che di grandi dimensioni. Modulare, può essere customizzata secondo le esigenze del cliente.

Abbiamo progettato gli accessori di fissaggio col fine di permettere un'ampia possibilità di direzione del fascio luminoso. È possibile fissare la lampada lateralmente con piastrelle in acciaio INOX cromato

per una rotazione fino a 45°.

La lampada è dotata anche di fissaggio posteriore grazie ad un kit di montaggio con snodo articolato per un posizionamento flessibile dell'apparecchio.

01_Kit di fissaggio posteriore
02_Fissaggio laterale in acciaio INOX



HERIO NOVA

Schede tecnica



- Connessione diretta a 24Vdc senza ulteriori componenti
- Resistente a polveri e trucioli
- 4 versioni disponibili
- Connettore M12
- 2 fissaggi disponibili

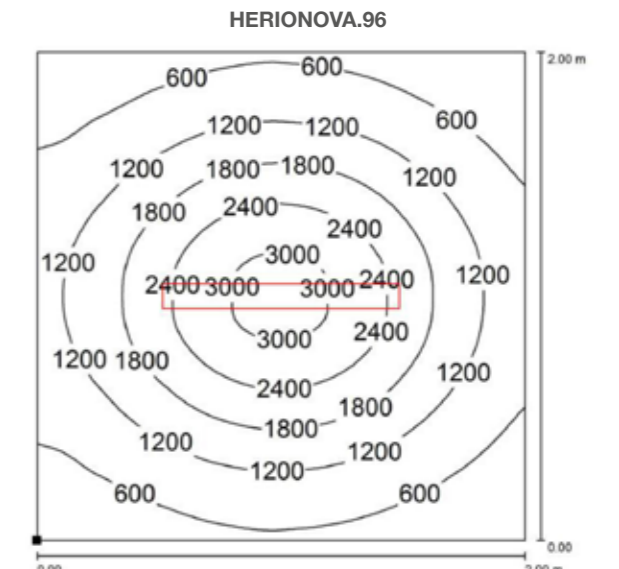
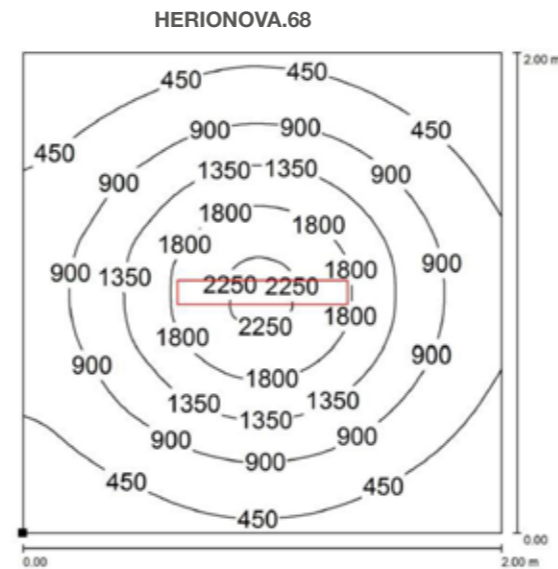
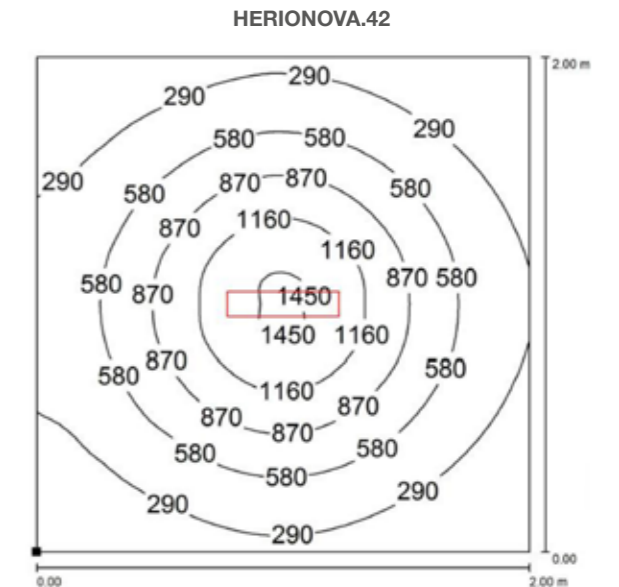
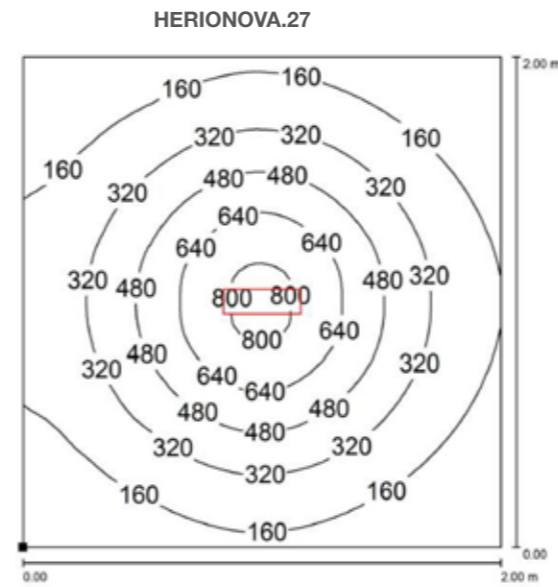


	L
HERIONOVA.27.50	329
HERIONOVA.42.50	458
HERIONOVA.68.50	716
HERIONOVA.96.50	974

CARATTERISTICHE TECNICHE

	HERIONOVA.27	HERIONOVA.42	HERIONOVA.68	HERIONOVA.96
Alimentazione	24Vdc	24Vdc	24Vdc	24Vdc
Potenza	27W	42W	68W	96W
Corrente	1,2 A	1,8 A	2,9 A	4,0 A
Indice di protezione	IP67	IP67	IP67	IP67
LED	mini Power LED	mini Power LED	mini Power LED	mini Power LED
Durata del LED	50.000 ore	50.000 ore	50.000 ore	50.000 ore
Lumen LED	2800 lum - 120°	4200 lum - 120°	7000 lum - 120°	9800 lum - 120°
Colore luce	5000K -CRI75	5000K -CRI75	5000K -CRI75	5000K -CRI75
Struttura	alluminio anodizzato	alluminio anodizzato	alluminio anodizzato	alluminio anodizzato
Vetro	temperato 4mm	temperato 4mm	temperato 4mm	temperato 4mm
Diffusore	prismatico in PMMA	prismatico in PMMA	prismatico in PMMA	prismatico in PMMA
Connessione	connettore M12	connettore M12	connettore M12	connettore M12

DIAGRAMMI DI LUMINOSITÀ

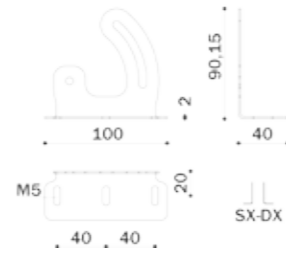


CODICI D'ORDINE

HERIONOVA.27.50 27W - 24Vdc
 HERIONOVA.42.50 42W - 24Vdc

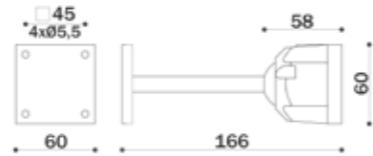
HERIONOVA.68.50 68W - 24Vdc
 HERIONOVA.96.50 96W - 24Vdc

FISSAGGI



Staffe di fissaggio
per montaggio laterale

Cod.HERIONOVA.FX01



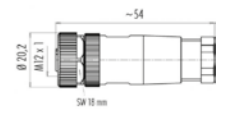
Kit di fissaggio
posteriore

Cod.HERIONOVA.FX02

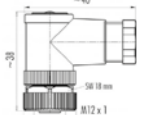
CONNETTORI M12-A 4 PIN FEMMINA VOLANTI IP67



Codice	Corrente	Conduttori	Fissaggio	Ø Cavo
N11810001040302	4 Ampere	Max 0,75mmq	Screws	6-8mm



Codice	Corrente	Conduttori	Fissaggio	Ø Cavo
N11910001040302	4 Ampere	Max 0,75mmq	Screws	6-8mm



CONNETTORI M12-A 4 PIN FEMMINA VOLANTI IP67 CON CAVO



Codice	Corrente	Cavo	Lunghezza
M12V.F.3C1,5	4 A	3x0,75mmq - Ø est 7 mm	1,5 m
M12V.F.3C3	4 A	3x0,75mmq - Ø est 7 mm	3 m
M12V.F.3C5	4 A	3x0,75mmq - Ø est 7 mm	5 m
M12V.F.3C10	4 A	3x0,75mmq - Ø est 7 mm	10 m



Codice	Corrente	Cavo	Lunghezza
M12V.FL.3C1,5	4 A	3x0,75mmq - Ø est 7 mm	1,5 m
M12V.FL.3C3	4 A	3x0,75mmq - Ø est 7 mm	3 m
M12V.FL.3C5	4 A	3x0,75mmq - Ø est 7 mm	5 m
M12V.FL.3C10	4 A	3x0,75mmq - Ø est 7 mm	10 m



C.C.E.A. srl

Via Piave, 2
36077 - Altavilla Vicentina (VI) - Italy

Tel. +39 0444 572083
Fax +39 0444 572337

ccea@ccealights.com
www.ccealights.com