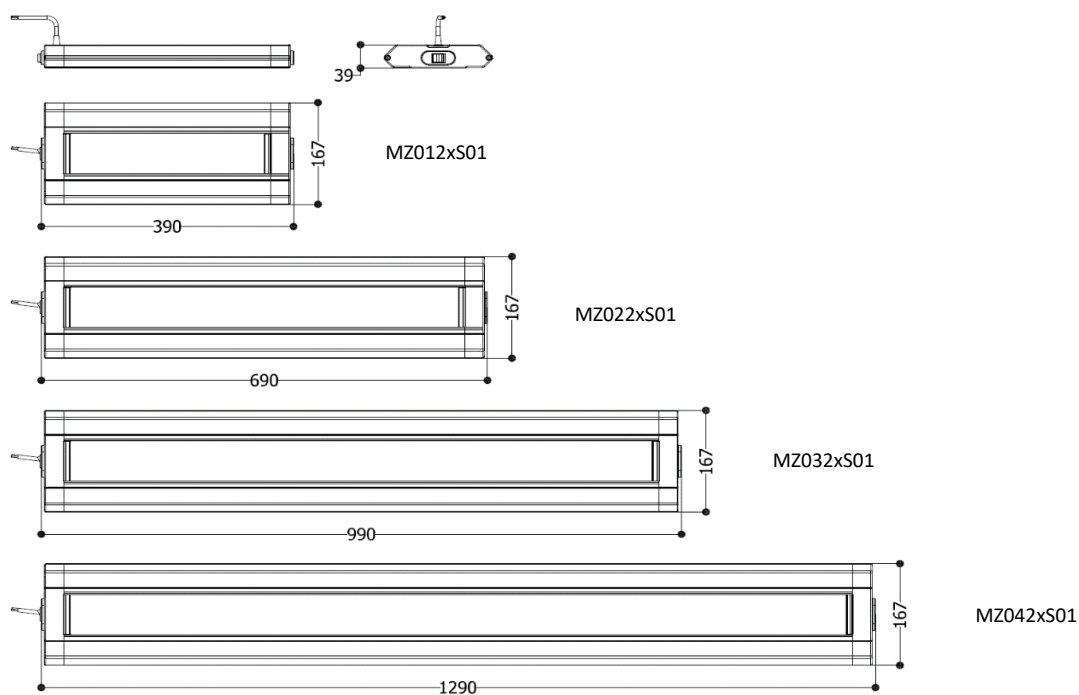




MIZAR è la lampada all'avanguardia per le stazioni di lavoro, assemblaggio e controllo qualità. Sviluppata con il design più innovativo, sfruttando la più recente tecnologia meccanica ed elettronica e la più alta tecnologia LED attualmente raggiunta.

- Struttura in alluminio anodizzato
- Chiusure laterali in nylon PA66
- Plexiglass PMMA de-abbagliante frontale
- Sorgente luminosa Mid Power LED
- Durata del LED L70 > 60.000 h
- Alimentazione 24 Vdc o 230Vac via cavo L.3m
- 4 modelli disponibili da 12 W a 48 W
- Installazione a parete o soffitto

## DIMENSIONI in millimetri



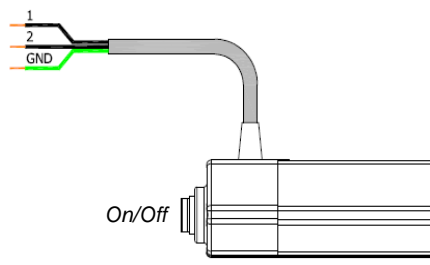
## CARATTERISTICHE MECCANICHE

Modello	MZ0121S01	MZ0122S01	MZ0221S01	MZ0222S01	MZ0321S01	MZ0322S01	MZ0421S01	MZ0422S01
Struttura	Alluminio estruso anodizzato							
Tappi laterali	PA66 GF30 grigio							
Finitura lampada	Standard: ossidazione alluminio naturale 10 microns							
Protezione frontale	PMMA prismatico sp.3 mm							
Peso	~ 1,30 kg	~ 1,65 kg	~ 2,35 kg	~ 2,70 kg	~ 3,35 kg	~ 3,70 kg	~ 4,25 kg	~ 4,60 kg
Grado di protezione	IP40							
Resistenza all'impatto	1.00 N m/s							
Temperatura operativa	-20 °C / + 45 °C							
Installazione	MZFX01 – MZFX02							

## CARATTERISTICHE ELETTRICHE

Modello	MZ0121S01	MZ0122S01	MZ0221S01	MZ0222S01	MZ0321S01	MZ0322S01	MZ0421S01	MZ0422S01
Potenza	12 W		24 W		36 W		48 W	
Alimentazione	22-36 Vdc	220 -240 VAC	22-36 Vdc	220 -240 VAC	22-36 Vdc	220 -240 VAC	22-36 Vdc	220 -240 VAC
Corrente	0,5 A @ 24 Vdc	0,2 A @230V	1,0 A @ 24 Vdc	0,4 A @230V	1,5 A @ 24 Vdc	0,6 A @230V	2,0 A @ 24 Vdc	0,8 A @230V
Protezioni elettriche	Contro inversione di polarità							
Connessione elettrica	Cavo							
Classe di isolamento	Class III (SELV)	Class I	Class III (SELV)	Class I	Class III (SELV)	Class I	Class III (SELV)	Class I
Classe energetica	A/A+/A++/A+++ (Integrated LED module) compliant with UE Law No. 874/2012							

## CONNESSIONE ELETTRICA con cavo L. 3m (lunghezza standard)

PVC 3G 0,75 mm <sup>2</sup> L=3 m	Conduttore	Connessione
 <p>Uscita cavo posteriore nella versione standard</p>	1 Nero	+24 Vdc / L-230V
	2 Nero	0 / N-230V
	Giallo verde	GND (solo su versione 230V)

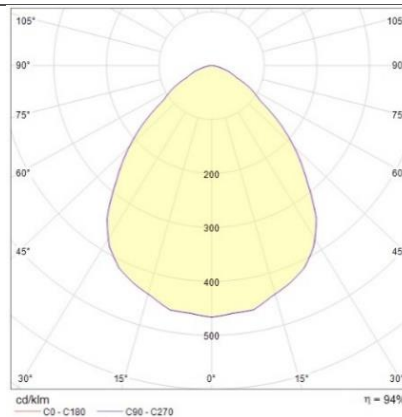
## CARATTERISTICHE OTTICHE

Modello	N° e tipo di LED	Durata del LED	Colore luce	CRI	Angolo fascio luce	Flusso luminoso	Efficienza
MZ0121S01	30 Mid Power LED	60 000 h L70 **	5000 K	80	120°	1200 lm	100 lm/W
MZ0122S01	30 Mid Power LED	60 000 h L70 **	5000 K	80	120°	1200 lm	100 lm/W
MZ0221S01	60 Mid Power LED	60 000 h L70 **	5000 K	80	120°	2400 lm	100 lm/W
MZ0222S01	60 Mid Power LED	60 000 h L70 **	5000 K	80	120°	2400 lm	100 lm/W
MZ0321S01	90 Mid Power LED	60 000 h L70 **	5000 K	80	120°	3600 lm	100 lm/W
MZ0322S01	90 Mid Power LED	60 000 h L70 **	5000 K	80	120°	3600 lm	100 lm/W
MZ0421S01	120 Mid Power LED	60 000 h L70 **	5000 K	80	120°	4800 lm	100 lm/W
MZ0422S02	120 Mid Power LED	60 000 h L70 **	5000 K	80	120°	4800 lm	100 lm/W

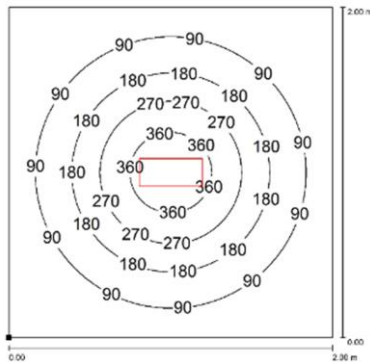
\*\* Il flusso luminoso non scende oltre 30% fino a 60.000 di funzionamento

## CURVA FOTOMETRICA E ISOLINEE

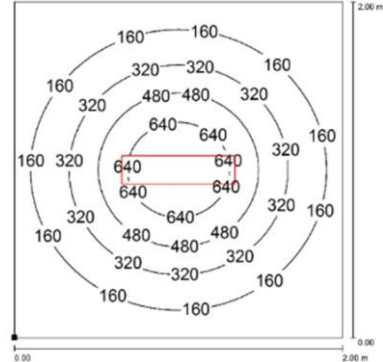
120° ampiezza flusso luminoso



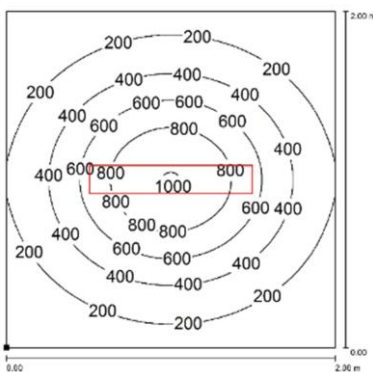
MZ0121S01  
MZ0122S01



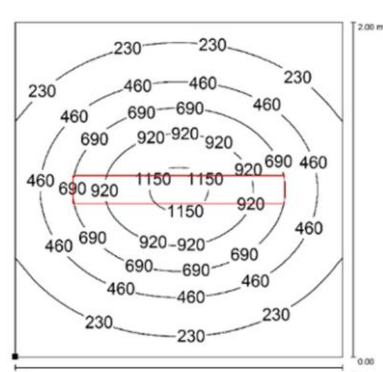
MZ0221S01  
MZ0222S01



MZ0321S01  
MZ0322S01





MZ0421S01  
MZ0422S01



Altezza installazione: 1m

## ACCESSORI DI FISSAGGIO

Immagine	Descrizione	Codice
	<p>Staffe in acciaio inox per installazione a soffitto. Soluzione ideale anche per la regolazione della direzione del flusso luminoso (+/-30°) <i>Il codice comprende 4 staffe con viti e rondelle.</i></p>	MZF01
	<p>Staffe in acciaio inox per installazione a soffitto. Soluzione ideale anche per la regolazione della direzione del flusso luminoso (+/-180°) <i>Il codice comprende 4 staffe con viti e rondelle.</i></p>	MZF02

## CODICI D'ORDINE

Codice	Descrizione
MZ0121S01	MIZAR, 15.35"(390mm), 120°, 12W, 24Vdc, Cable 10ft(3m)
MZ0122S01	MIZAR, 15.35"(390mm), 120°, 12W, 230Vac, Cable 10ft(3m)
MZ0221S01	MIZAR, 27.16"(690mm), 120°, 24W, 24Vdc, Cable 10ft(3m)
MZ0222S01	MIZAR, 27.16"(690mm), 120°, 24W, 230Vac, Cable 10ft(3m)
MZ0321S01	MIZAR, 38.98"(990mm), 120°, 36W, 24Vdc, Cable 10ft(3m)
MZ0322S01	MIZAR, 38.98"(990mm), 120°, 36W, 230Vac, Cable 10ft(3m)
MZ0421S01	MIZAR, 50.79"(1290mm), 120°, 48W, 24Vdc, Cable 10ft(3m)
MZ0422S01	MIZAR, 50.79"(1290mm), 120°, 48W, 230Vac, Cable 10ft(3m)
MZF01	MIZAR, stainless steel ceiling brackets kit
MZF02	MIZAR, stainless steel wall brackets kit