



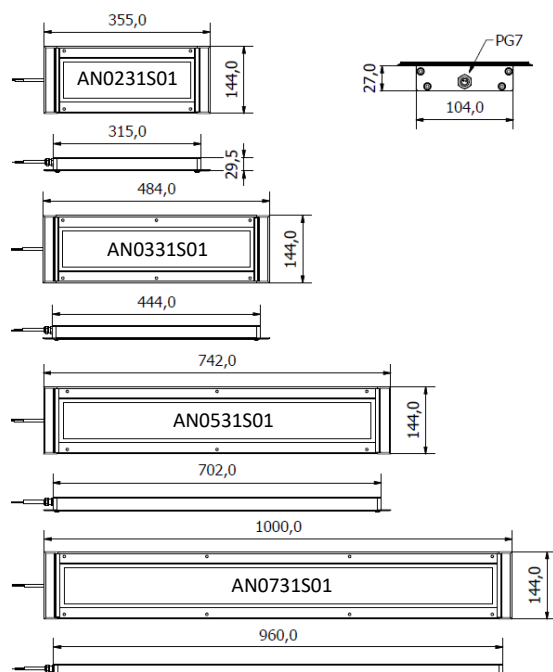
La serie ANTARIO, col suo profilo a basso spessore, è l'illuminazione LED ideale per grandi macchine che necessitano di mantenere lo spazio interno libero da ingombri. Disponibile in 4 lunghezze può essere connessa direttamente a 24 Vdc senza componenti esterni. I circuiti a LED, combinati con un diffusore prismatico, generano un potente flusso luminoso fino a 8400 lumen.

Il colore della luce, Daylight con CRI80, è studiato ad hoc per fornire un'illuminazione naturale che non affatica la vista e non altera i colori.

Ideale per centri a controllo e cabine di lavaggio.

- Struttura in alluminio anodizzato
- Spessore 27 mm
- In quattro lunghezze da 355 mm a 1000 mm
- Installazione da incasso
- Resistente alle vibrazioni 55Hz
- Vetro frontale di protezione 4mm di spessore
- Grado di protezione IP68 – IP69
- Temperatura operativa -20° to + 45° C
- Diffusore deabbagliante interno 120°
- Durata del LED (L 70) > 60 000 h
- Colore luce 6500 K - CRI 80
- Alimentazione 24 VDC con cavo in PVC
- Class III IEC
- ATEX Zona 2-22

DIMENSIONI (mm)



CARATTERISTICHE MECCANICHE

Modello	AN0231S01	AN0331S01	AN0531S01	AN0721S01
Struttura	Alluminio estruso			
Tappi laterali	Alluminio estruso			
Finitura lampada	Standard: ossidazione alluminio naturale 10 microns			
Protezione frontale	Vetro trasparente extrachiaro temprato sp. 4 mm			
Peso	~ 1,60 kg	~ 2,30 kg	~ 3,50 kg	~ 4,50 kg
Grado di protezione IP	IP68 – IP69			
Resistenza all'impatto	EN60079-0:2012			
Temperatura operative	-20 °C / + 45 °C			
Installazione	N° 4 viti M5	N° 6 viti M5	N° 6 viti M5	N° 8 M5 screws

CARATTERISTICHE ELETTRICHE

Modello	AN0231S01	AN0331S01	AN0531S01	AN0721S01
Potenza	26,5 W	40 W	66,5 W	93 W
Alimentazione	22 ÷ 36 Vdc			
Protezioni elettriche	Contro l'inversione di polarità			
Connessione elettrica	Cavo 3 m	Cavo 3 m	Cavo 3 m	Cavo 3 m
Classe di isolamento	Class III (SELV)			
Classe energetica	A/A+/A++/A+++ (Integrated LED module) compliant with UE Law No. 874/2012			

CONNESSIONE ELETTRICA con cavo 3 m (lunghezza standard)

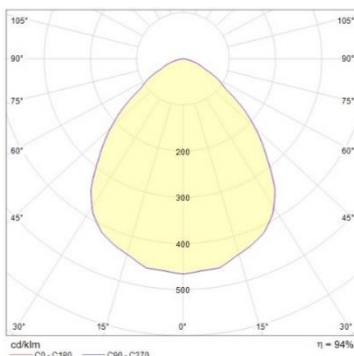
PVC 2x 0,75 mm ² L = 3 m	Conduttore	Collegamento
	1 Nero	+24 Vdc
	2 Nero	0

CARATTERISTICHE OTTICHE

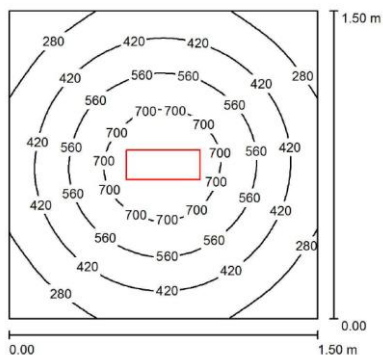
Modello	N° e tipo di LED	Durata del LED	Colore del LED	CRI	Angolo fascio luce	Flusso luminoso	Efficienza
AN0231S01	70 Mid Power LED	60.000 L70*	6500 K	80	120 °	2400 lm	91 lm/W
AN0331S01	105 Mid Power LED	60.000 L70*	6500 K	80	120 °	3600 lm	90 lm/W
AN0531S01	175 Mid Power LED	60.000 L70*	6500 K	80	120 °	6150 lm	92 lm/W
AN0731S01	245 Mid Power LED	60.000 L70*	6500 K	80	120 °	8300 lm	89 lm/W

* Il fascio luminoso del LED si riduce del 30% dop 60.000 hours di funzionamento

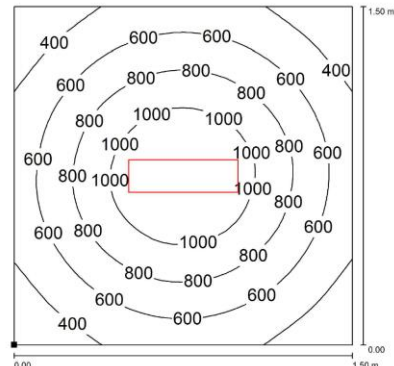
Angolo fascio luce 120°



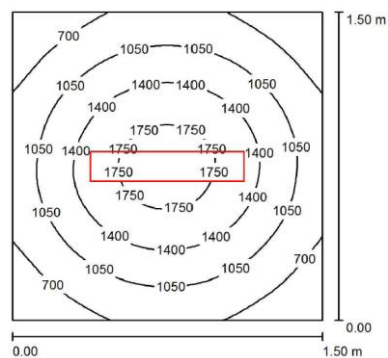
AN0231S01



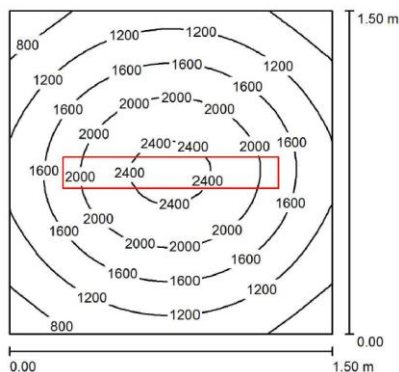
AN0331S01



AN0531S01



AN0731S01



Altezza di installazione: 1m

CODICI D'ORDINE

Modello	Descrizione
AN0231S01	Antario 355mm 26.5w 24vdc 3 m
AN0331S01	Antario 484mm 40w 24vdc 3 m
AN0531S01	Antario 742mm 66.5w 24vdc 3 m
AN0731S01	Antario 1000mm 93w 24vdc 3 m

Le informazioni contenute nel presente documento possono essere modificate in qualsiasi momento senza preavviso e non comportano l'assunzione, nemmeno implicita, di alcuna obbligazione da parte della C.C.E.A.
ANTARIO ATEX - Sales Summary 04.07.2022