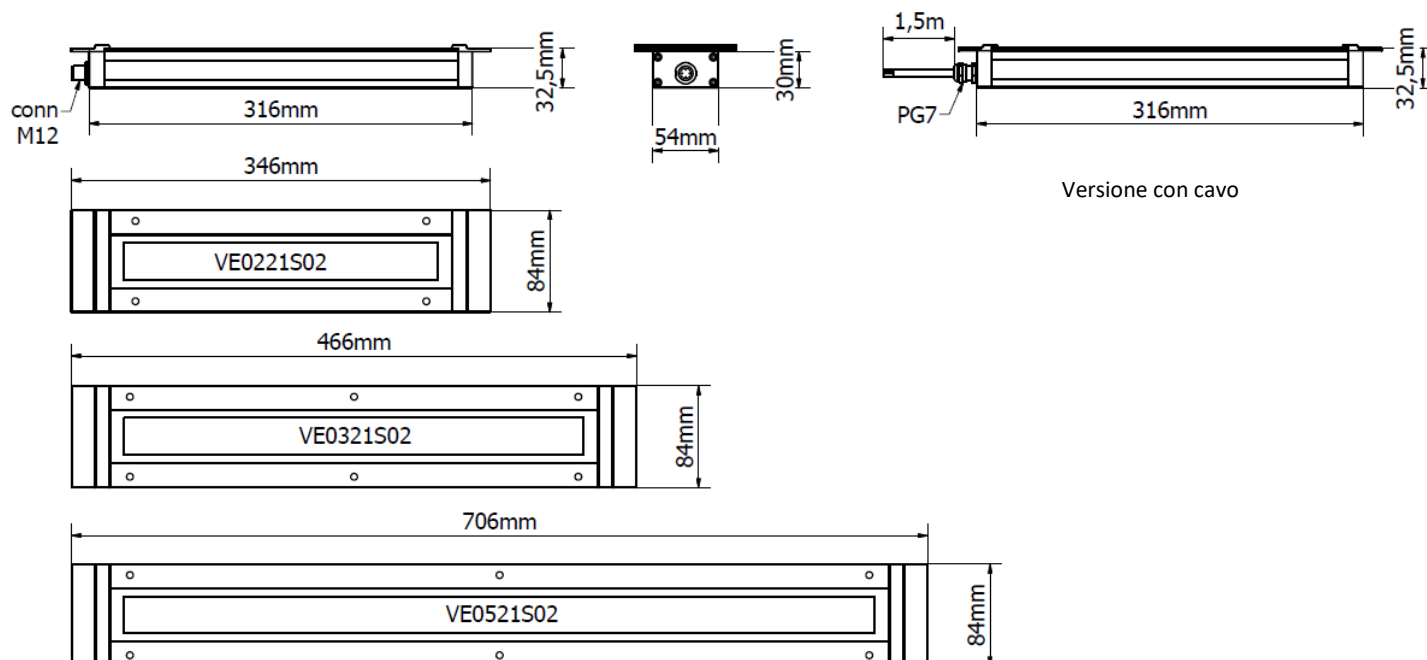




VEGA lampada a LED, con la sua struttura extra slim, è la soluzione versatile per l'installazione da incasso anche in ambienti ristretti. Massima efficienza e resa luminosa grazie alle tecnologie a LED di ultima generazione. Resistente agli olii refrigeranti, ai trucioli e alle vibrazioni può essere utilizzata anche in condizioni gravose all'interno di centri di lavoro di medie e grandi dimensioni.

- Struttura extra slim in alluminio anodizzato
- 3 lunghezze disponibili da 346 mm a 706 mm
- Installazione da incasso
- Elevato grado di protezione IP69 (nella versione con cavo) / IP67 (nella versione con connettore)
- Massima efficienza e resa luminosa
- Colore luce 5000 K CRI80
- Alimentazione diretta 24 Vdc con connettore o cavo per una maggior flessibilità

DIMENSIONI



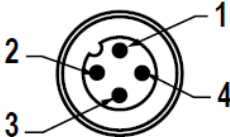
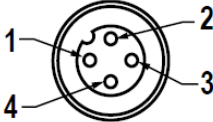
CARATTERISTICHE MECCANICHE

Modello	VE0221S01	VE0221S02	VE0321S01	VE0321S02	VE0521S01	VE0521S02
Struttura	Alluminio estruso anodizzato					
Tappi laterali	Alluminio estruso anodizzato					
Finitura lampada	Standard: ossidazione alluminio naturale 10 micron					
Protezione frontale	Vetro satinato estrachiaro temprato sp. 4 mm					
Peso	~ 1,00 kg	~ 0,90 kg	~ 1,20 kg	~ 1,10 kg	~ 1,75 kg	~ 1,65 kg
Grado di protezione	IP69	IP67	IP69	IP67	IP69	IP67
Resistenza ll'impatto	1.00 N m/s	1.00 N m/s	1.00 N m/s	1.00 N m/s	1.00 N m/s	1.00 N m/s
Temperatura operativa	-20 °C / + 45 °C					
Installazione	Viti M5					

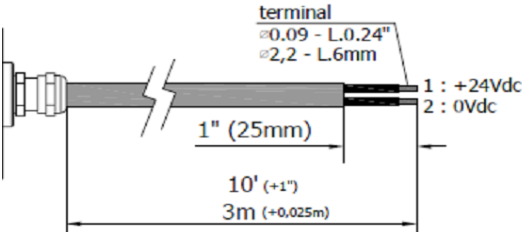
CARATTERISTICHE ELETTRICHE

Modello	VE0221S01	VE0221S02	VE0321S01	VE0321S02	VE0521S01	VE0521S02
Potenza	13 W		19.5 W		32.5 W	
Alimentazione	21÷36 Vdc					
Corrente	0.56 A @ 24 Vdc		0.85 A @ 24 Vdc		1.35 A @ 24 Vdc	
Protezioni elettriche	Contro inversione di polarità					
Connessione elettrica	Cavo	Connettore M12	Cavo	Connettore M12	Cavo	Connettore M12
Classe di isolamento	Class III (SELV)					
Classe energetica	A/A+/A++/A+++ (Integrated LED module) compliant with UE Law No. 874/2012					

CONNESSIONE ELETTRICA con connettore M12-4P Maschio cod. T

Maschio	Femmina	Pin	Collegamento
		1	+24 Vdc
		2	Non connesso
		3	0 Vdc
		4	Non connesso

CONNESSIONE ELTTRICA con cavo L. 3 m, lunghezza standard

PVC 2x 0,75 mm² L= 3 m)	Conduttore	Collegamento
	1 Nero	+24 Vdc
	2 Nero	0 Vdc

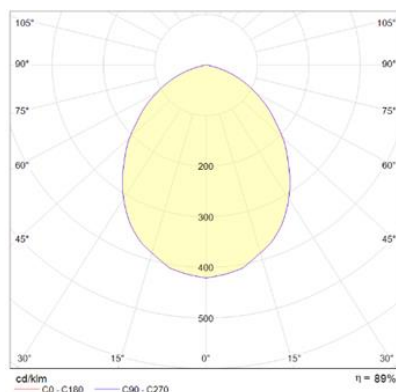
CARATTERISTICHE OTTICHE

Modello	N° e tipo di LED	Durata del LED	Colore luce	CRI	Angolo fascio luce	Flusso luminoso	Efficienza
VE0221S01	42 Mid Power LED	60 000 h L70 **	5,000 K	80	Diffuso 120°	~ 1,300 lm	~ 100 lm/W
VE0221S02	42 Mid Power LED	60 000 h L70 **	5,000 K	80	Diffuso 120°	~ 1,300 lm	~ 100 lm/W
VE0321S01	63 Mid Power LED	60 000 h L70 **	5,000 K	80	Diffuso 120°	~ 2,000 lm	~ 102 lm/W
VE0321S02	63 Mid Power LED	60 000 h L70 **	5,000 K	80	Diffuso 120°	~ 2,000 lm	~ 102 lm/W
VE0521S01	105 Mid Power LED	60 000 h L70 **	5,000 K	80	Diffuso 120°	~ 3,300 lm	~ 101 lm/W
VE0521S02	105 Mid Power LED	60 000 h L70 **	5,000 K	80	Diffuso 120°	~ 3,330 lm	~ 101 lm/W

** Flow beam reduced by less than 30% after 60,000 hours

CURVA FOTOMETRICA E ISOLINEE

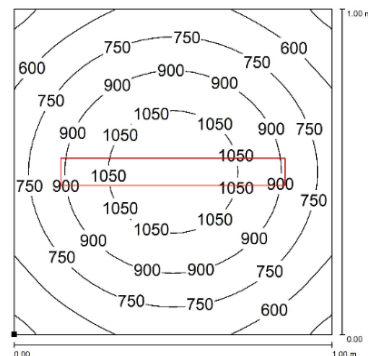
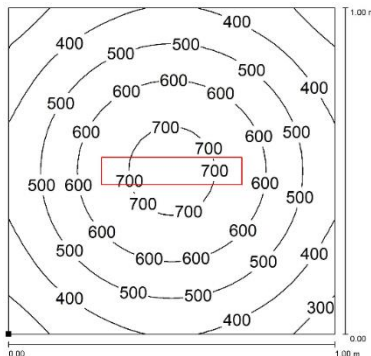
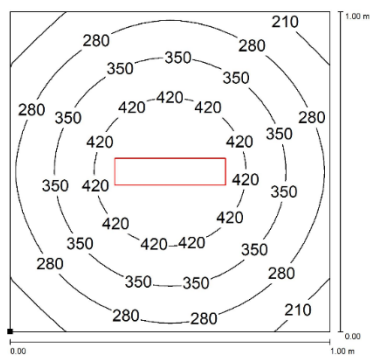
120° Ampiezza fascio luminoso



VE0221S01
VE0221S02


VE0321S01
VE0321S02

VE0521S01
VE0521S02



Altezza installazione: 1m

ACCESSORI DI COLLEGAMENTO

Immagini	Descrizione	Codice
	Connettore M12 4P (F) COD.A con cavo L. 5 m	M12AFC5UL

CODICI D'ORDINE

Modello	Descrizione
VE0221S01	VEGA, 13.62"(346mm), 120°, 13W, 24Vdc, CABLE 10ft(3m)
VE0221S02	VEGA, 13.62"(346mm), 120°, 13W, 24Vdc, M12-A 4P Male
VE0321S01	VEGA, 18.35"(466mm), 120°, 19.5W, 24Vdc, CABLE 10ft(3m)
VE0321S02	VEGA, 18.35"(466mm), 120°, 19.5W, 24Vdc, M12-A 4P Male
VE0521S01	VEGA, 27.80"(706mm), 120°, 32.5W, 24Vdc, CABLE 10ft(3m)
VE0521S02	VEGA, 27.80"(706mm), 120°, 32.5W, 24Vdc, M12-A 4P Male
M12AFC5UL	PRE-ASSEMBLED M12 4Pin, FEMALE, A Coding, CABLE 5mt, UL