

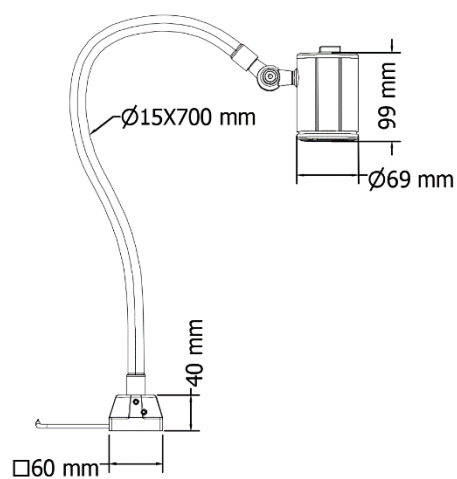


Compatte nelle dimensioni sono ideali per postazioni di lavoro e macchine utensili manuali come taglierine manuali e semiautomatiche, torni paralleli, trapani, spazzolatrici.

Disponibili nelle versioni con braccio corto BC e stelo flessibile BF.

- Testa lampada in alluminio anodizzato
- Esente da manutenzione grazie alla tecnologia LED ad alta efficienza
- Sorgente luminosa 3 power LED
- Colore luce 5000 K
- Alimentazione 24 VDC
- Lente di concentrazione 40°
- Grado di protezione IP54

## DIMENSIONI



## CARATTERISTICHE MECCANICHE

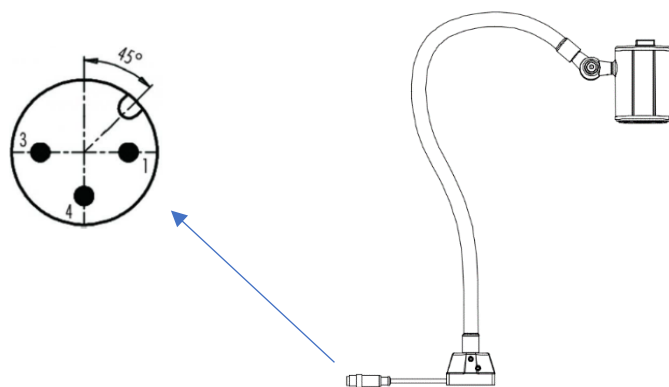
Modello	LY0321BF1
Struttura	Alluminio anodizzato (spot) - PA66 Base
Tappi laterali	PA66
Finitura lampada	NERO
Protezione frontale	Lente in PMMA + vetro spessore 2 mm
Peso	~ 1,25 kg
Grado di protezione	IP54
Temperatura operativa	-20 °C / + 45 °C
Installazione	Viti, CLAMPO4

## CARATTERISTICHE ELETTRICHE

Modello	LY0321BF1
Potenza	6 W
Alimentazione	24 VDC
Connessione elettrica	M12 - A 3P (M) con cavo L. 2,2 m
Classe di isolamento	Class III
Classe energetica	A/A+/A++/A+++ (Integrated LED module) compliant with UE Law No. 874/2012

## CONNESSIONE ELETTRICA 24 VDC

M12-A 3P M + PUR 3x 0.34 mm<sup>2</sup> L= 2,2 m



PIN	Collegamento
1	+ 24 Vdc
3	0 Vdc
4	Non collegato

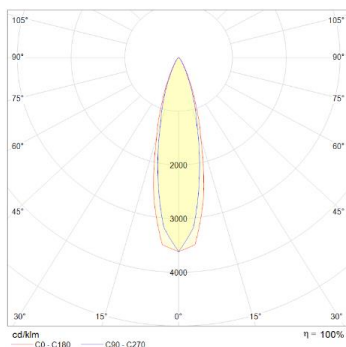
## CARATTERISTICHE OTTICHE

Modello	N° e tipo di LED	Durata del LED	Colore luce	CRI	Angolo fascio luce	Flusso luminoso	Efficienza
LY0321BF1	3 Power LED	60 000 h L70 **	5000 K	80	Lente 40°	~ 455 lm	~ 75 lm/W

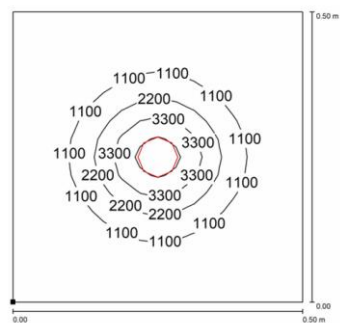
\*\* Il flusso luminoso non scende oltre 30% fino a 60.000 di funzionamento

## CURVA FOTOMETRICA E ISOLINEE

Lente di concentrazione 40°





LY0321BF1




Altezza installazione: 1 m

## ACCESSORI DI FISSAGGIO

Immagine	Descrizione	Codice
	Morsetto metallico in acciaio verniciato; robusto, versatile, resistente alle vibrazioni. Per un fissaggio rapido su banchi di lavoro, macchine da cucire	CLAMP04
	Base magnetica in Neodimio da fissare alla base della lampada quando è necessario spostare frequentemente di posizione l'apparecchio.	B02

## ALIMENTATORE AC/DC CONVERTER 100 - 240 VaC

Immagine	Descrizione	Codice
	AC/DC Converter 100-240Vac/24Vdc 18W	SR23018W

## CODICI D'ORDINE

Modello	Descrizione
LY0321BF1	LYSAR gooseneck 27.56"(700mm), 3LED, 40°, 24Vdc, Cable 7ft(2.2m) with M12-A 4P Male, IP54