

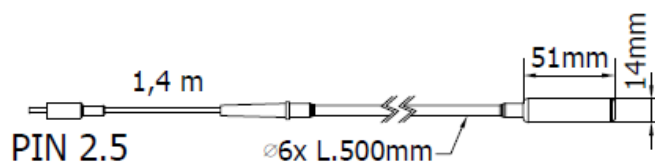
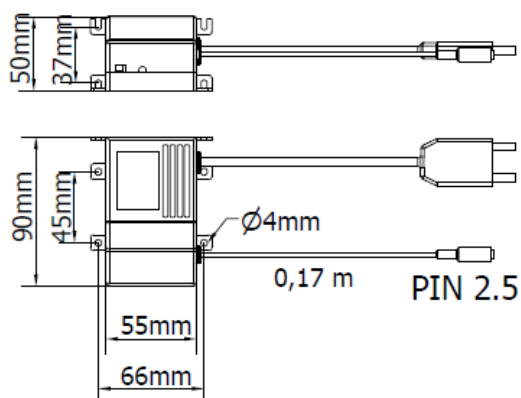
K11LED3W



Kit di illuminazione a LED composto da modulo Led su stelo flessibile e alimentatore stabilizzato in corrente

- Esente da manutenzione grazie alla tecnologia LED ad alta efficienza
- Colore luce 5000 K
- **Ampiezza fascio luminoso regolabile**
- Alimentazione 230 VAC con driver led esterno

DIMENSIONI (misure in millimetri)



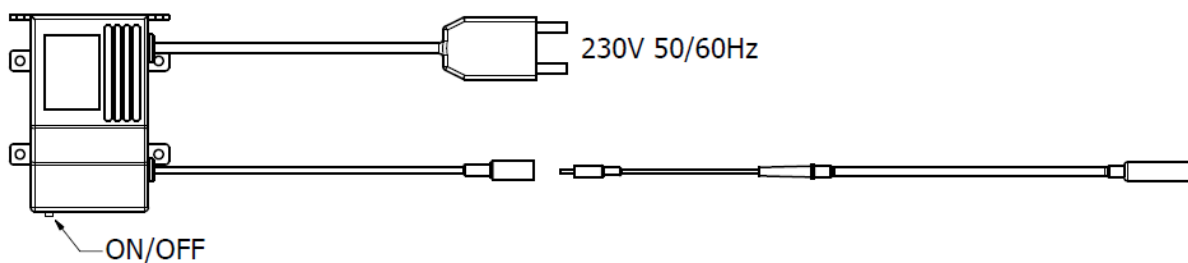
CARATTERISTICHE A11LED3W (Alimentatore)

Potenza	3 W
Alimentazione	230 Vac
Sorgente luminosa	-
Connessione elettrica	Europlug + 2.5 mm DC power socket
Struttura lampada	ABS
Grado di protezione	IP40
Copertura frontale	-
Temperatura di esercizio	-20°C to + 45°C (-04°F to +113°F)
Peso	0,40 kg (0,82 lb)
Certificazioni	CE, RoHS
Fissaggio	Viti

CARATTERISTICHE L11LED3W (Modulo LED)

Potenza assorbita	3 W
Alimentazione	3.8 Vdc
Sorgente luminosa	LED
Connessione elettrica	2.5 mm DC power plug
Struttura lampada	Alluminio e ABS
Grado di protezione	IP40
Copertura frontale	Policarbonato
Temperatura di esercizio	-20°C to + 45°C (-04°F to +113°F)
Peso	0,1 kg (0,22 lb)
Certificazioni	CE, RoHS
Fissaggio	Clip

CONNESSIONE ELETTRICA 230 Vac CON ALIMENTATORE ESTERNO

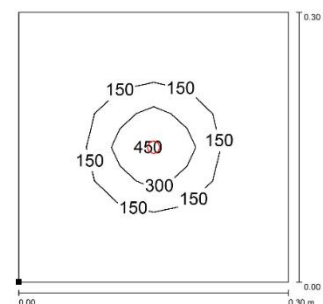
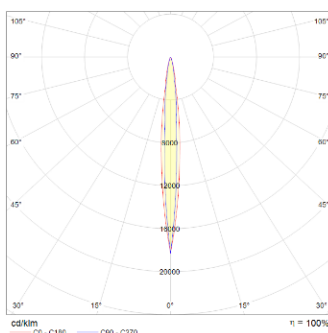


CARATTERISTICHE OTTICHE

Modello	N° e tipo di LED	Durata del LED	Colore luce	CRI	Angolo fascio luce	Flusso luminoso	Efficienza
L11LED3W	1 Power LED	60 000 h L70 **	5000 K	80	REGOLABILE	~ 75 lm	~ 25 lm/W

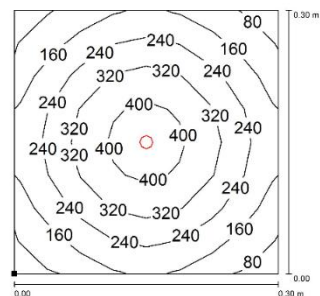
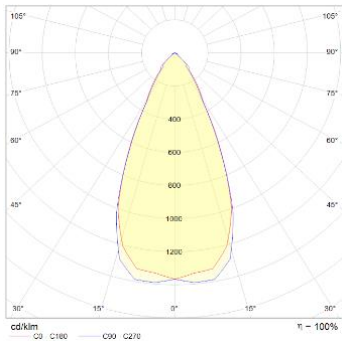
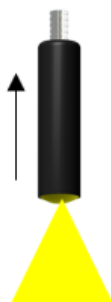
** Il flusso luminoso non scende oltre 30% fino a 60.000 di funzionamento

CURVA FOTOMETRICA E ISOLINEE (fascio stretto)



Altezza installazione: 0,3m

CURVA FOTOMETRICA E ISOLINEE (fascio ampio)



Altezza installazione: 0,3m

CODICI D'ORDINE

Modello	Descrizione
L11LED3W	FLEX 1 LED 5000K 3W
A11LED3W	LED driver, 3W, 230V, Cable 6.5ft.(2m) europlug
K11LED3W	KIT FLEX 3W 230VAC 1,5m