

EX AMYRA è la soluzione LED ATEX Zone 2 & 22 studiata specificamente per cabine di verniciatura e finitura superficiale di ogni settore: automotive, aerospace, ferroviario e industriale in generale.

Dotata di una struttura completamente in alluminio anodizzato con vetro di protezione frontale temprato, e disponibile in 5 lunghezze, EX.AMYRA è l'alternativa perfetta alle oramai obsolete plafoniere a tubi fluorescenti.

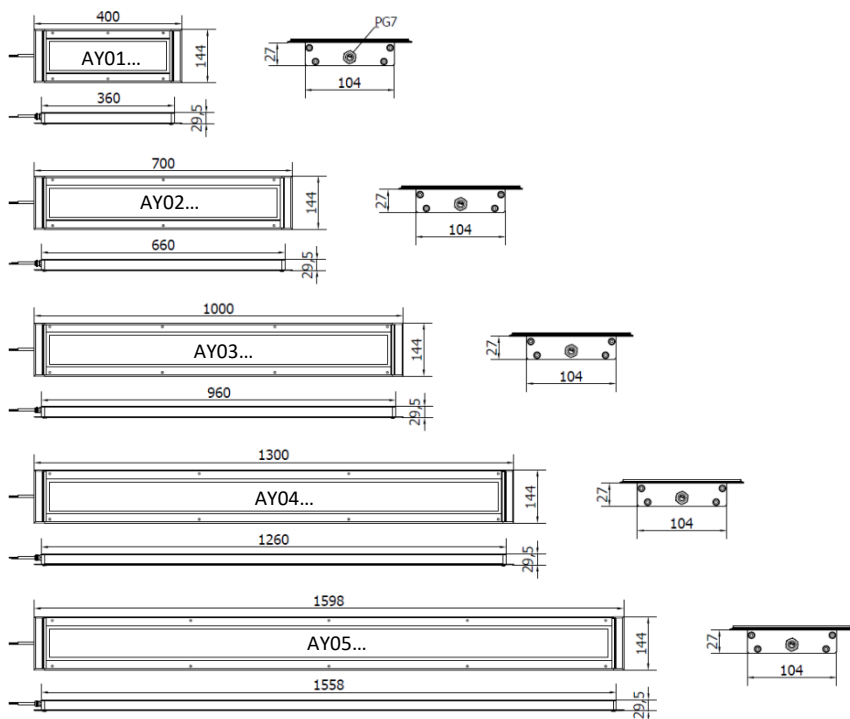
L'elettronica IDS (Integrated Driver System) sviluppata da CCEA, i diodi LED di altissima qualità, l'alto indice di resa cromatica le ottiche interne permettono un risparmio energetico fino al 45%, l'eliminazione dei coni d'ombra e un livello di illuminazione omogeneo e costante nel tempo.

Questa innovativa serie di lampade LED permette all'operatore altissima accuratezza, grazie all'eccezionale luminosità ottenuta, garantendo allo stesso tempo un ambiente di lavoro più confortevole.

Semplicissima e veloce da installare, EX.AMYRA può essere integrata anche in pannelli molto sottili, grazie ad una profondità di soli 27 mm.

- ATEX Zona 2 22
- Disponibile in cinque lunghezze da 400 mm a 1600 mm
- Potenza 20 W, 40 W, 60 W, 80 W e 100 W
- Alimentazione diretta 24 Vdc con 1,5 m di cavo
- Installazione da incasso
- Colore luce 6500 K – CRI80 (CRI90 solo su richiesta)
- Fascio luminoso 120° con diffusore interno
- Vita del LED (L 70) > 60.000 ore

## DIMENSIONI (mm)



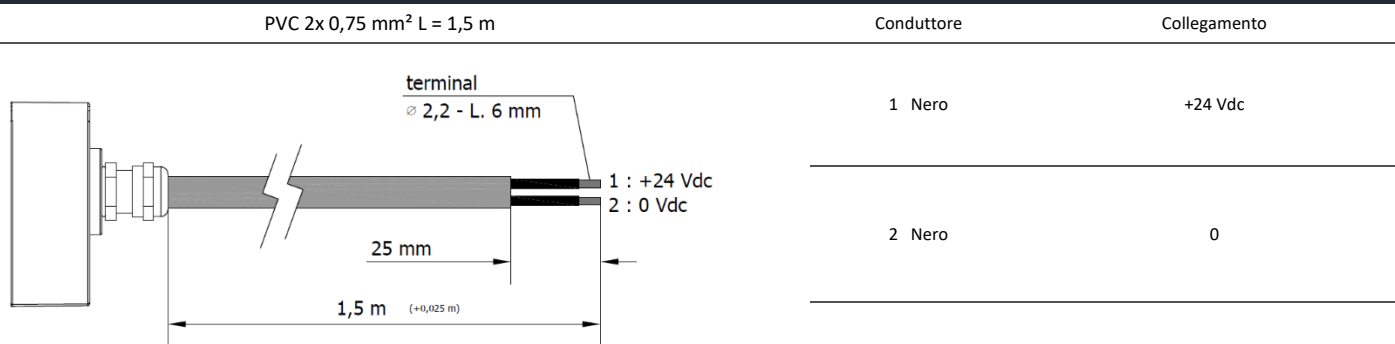
## CARATTERISTICHE MECCANICHE

Modello	AY0131S01	AY0231S01	AY0331S01	AY0431S01	AY0531S01
Struttura	Alluminio estruso				
Tappi laterali	Alluminio estruso				
Finitura lampada	Standard: ossidazione alluminio naturale 10 microns				
Protezione frontale	Vetro trasparente extrachiaro temprato sp. 4 mm				
Peso	~ 2,0 kg	~ 3,0 kg	~ 4,0 kg	~ 5,1 kg	~ 6,2 kg
Grado di protezione IP	IP68 – IP69				
Resistenza all'impatto	EN60079-0:2012				
Temperatura operative	-20 °C / + 45 °C				
Installazione	N° 6 viti M5	N° 6 viti M5	N° 8 viti M5	N° 8 viti M5	N° 10 viti M5

## CARATTERISTICHE ELETTRICHE

Modello	AY0131S01	AY0231S01	AY0331S01	AY0431S01	AY0531S01
Potenza	20 W	40 W	60 W	80 W	100 W
Alimentazione	22 ÷ 36 Vdc				
Corrente	0,85 A @ 24 Vdc	1,65 A @ 24 Vdc	2,5 A @ 24 Vdc	3,3 A @ 24 Vdc	4,15 A @ 24 Vdc
Protezioni elettriche	Contro l'inversione di polarità				
Connessione elettrica	Cavo 1,5 m				
Classe di isolamento	Class III (SELV)				
Classe energetica	A/A+/A++/A+++ (Integrated LED module) compliant with UE Law No. 874/2012				

## CONNESSIONE ELETTRICA con cavo 1,5 m (lunghezza standard)

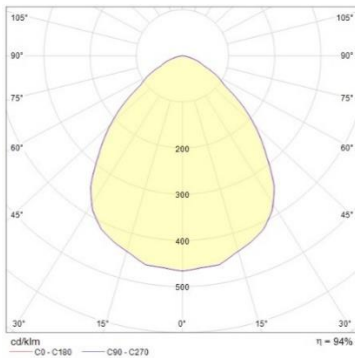


## CARATTERISTICHE OTTICHE

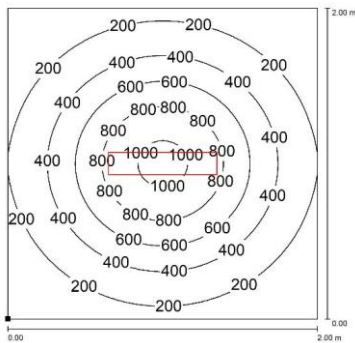
Modello	N° e tipo di LED	Durata del LED	Colore del LED	CRI	Angolo fascio luce	Flusso luminoso	Efficienza
AY0131S01	60 Mid Power LED	60.000 L70**	6500 K	80	120 °	1750 lm	88 lm/W
AY0231S01	120 Mid Power LED	60.000 L70**	6500 K	80	120 °	3500 lm	88 lm/W
AY0331S01	180 Mid Power LED	60.000 L70**	6500 K	80	120 °	5300 lm	89 lm/W
AY0431S01	240 Mid Power LED	60.000 L70**	6500 K	80	120 °	7100 lm	89 lm/W
AY0531S01	300 Mid Power LED	60.000 L70**	6500 K	80	120 °	8900 lm	89 lm/W

# CURVA FOTOMETRICA E ISOLINEE

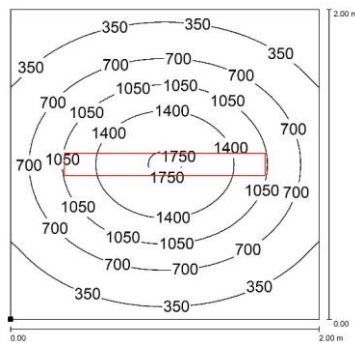
Angolo fascio luce 120°



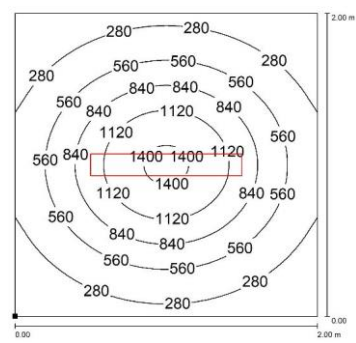
AY0231S01



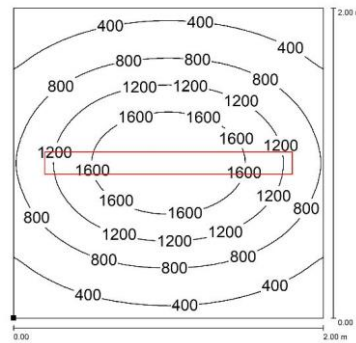
AY0431S01



AY0331S01



AY0531S01



Altezza di installazione: 1m

## CODICI D'ORDINE

Modello	Descrizione
AY0131S01	EX AMYRA, 400 mm, 120°, 20W, 24Vdc, Cable 1,5m
AY0231S01	EX AMYRA, 700 mm, 120°, 40W, 24Vdc, Cable 1,5m
AY0331S01	EX AMYRA, 1000 mm, 120°, 60W, 24Vdc, Cable 1,5m
AY0431S01	EX AMYRA, 1300 mm, 120°, 80W, 24Vdc, Cable 1,5m
AY0531S01	EX AMYRA, 1598 mm, 120°, 100W, 24Vdc, Cable 1,5m

Le informazioni contenute nel presente documento possono essere modificate in qualsiasi momento senza preavviso e non comportano l'assunzione, nemmeno implicita, di alcuna obbligazione da parte della C.C.E.A.  
EXAMYRA - Sales Summary 05.07.2022

North America  
Europe

[www.ccealights-usa.com](http://www.ccealights-usa.com)  
[www.ccealights.com](http://www.ccealights.com)