



Il sistema di illuminazione T-CITY è una perfetta combinazione di design e tecnologia. Ideale per l'installazione in centri di lavoro CNC, EDM, transfer. È dotato di una sorgente luminosa a LED multi-chip in grado di generare un potente flusso luminoso.

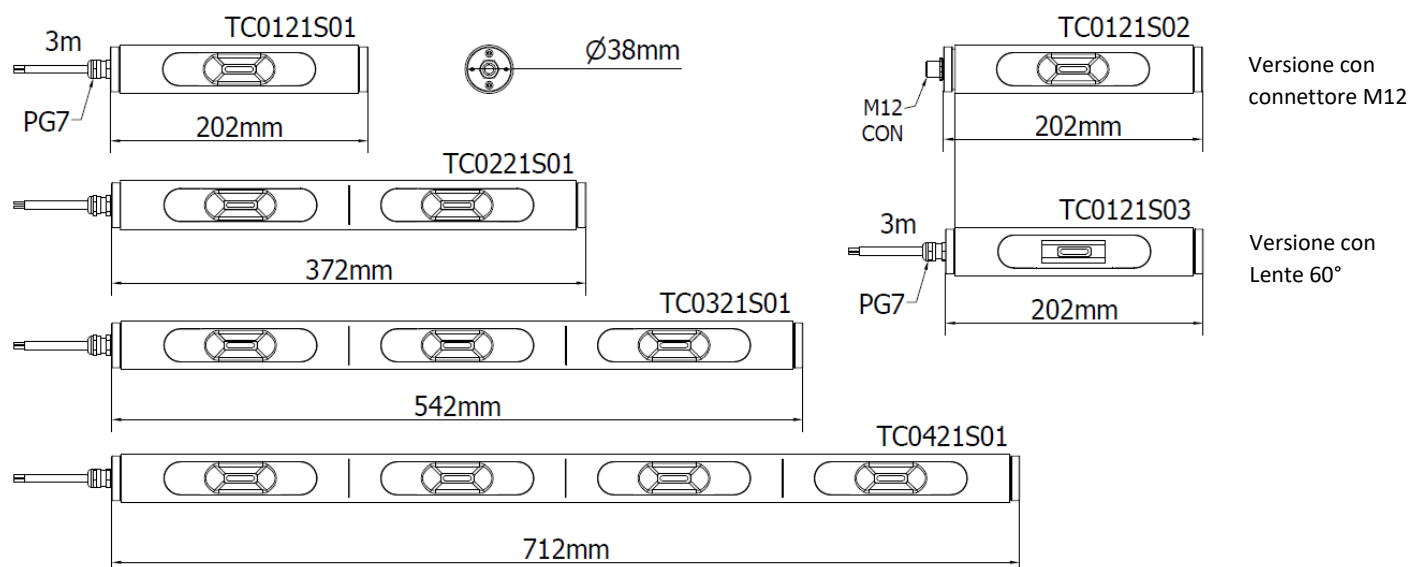
Struttura in alluminio con copertura in vetro borosilicato.

Le chiusure laterali con o-ring in Viton assicurano l'impermeabilità della lampada contro eventuali liquidi.

Le staffe di montaggio consentono di regolare facilmente la direzione del fascio di flusso fino a 90°.

- Resistente alla corrosione e alle vibrazioni
- Elevato grado di protezione IP68
- Resistente a oli, liquidi refrigeranti, liquidi e polvere
- Impatto di trucioli metallici IK06
- Risparmio energetico del 50% rispetto a fonti tradizionali e flusso luminoso costante per 60.000 ore
- Alimentazione diretta a 24 Vdc tramite M12 o cavo per una maggiore flessibilità
- 4 modelli disponibili da 6W a 24 W
- Disponibile anche la versione con lente di concentrazione 60°

## DIMENSIONI



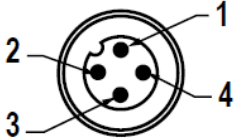
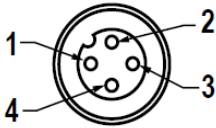
## CARATTERISTICHE MECCANICHE

Modello	TC0121 S01	TC0121 S02	TC0121 S03	TC0221 S01	TC0221 S02	TC0221 S03	TC0321 S01	TC0321 S02	TC0321 S03	TC0421 S01	TC0421 S02	TC0421 S03
Struttura	Alluminio anodizzato											
Tappi laterali	Alluminio anodizzato											
Finitura lampada	Standard: ossidazione alluminio naturale 10 microns											
Protezione frontale	Vetro borosilicato sp.3 mm											
Peso	~0,65 Kg	~0,50 Kg	~0,65 Kg	~0,95 kg	~0,80 kg	~0,95 kg	~1,30 kg	~1,15 kg	~1,30 kg	~1,90 kg	~1,75 kg	~1,90 kg
Grado di protezione	IP68											
Resistenza all'impatto	1.00 N m/s											
Temperatura operativa	-20 °C / + 45 °C											
Installazione	TFX01 /B03											

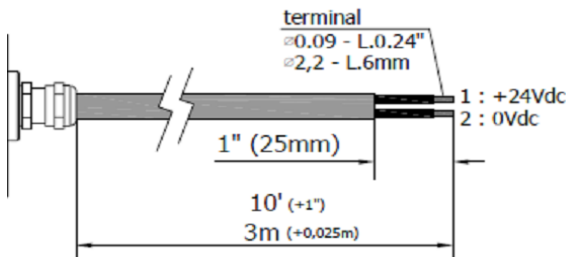
## CARATTERISTICHE ELETTRICHE

Modello	TC0121 S01	TC0121 S02	TC0121 S03	TC0221 S01	TC0221 S02	TC0221 S03	TC0321 S01	TC0321 S02	TC0321 S03	TC0421 S01	TC0421 S02	TC0421 S03
Potenza	6 W			12 W			18 W			24 W		
Alimentazione	22-28 Vdc											
Corrente	0,3 A @ 24 Vdc			0,55 A @ 24 Vdc			0,85 A @ 24 Vdc			1,1 A @ 24 Vdc		
Protezioni elettriche	Contro inversione di polarità											
Connessione elettrica	Cavo	M12	Cavo	Cavo	M12	Cavo	Cavo	M12	Cavo	Cavo	M12	Cavo
Classe di isolamento	Class III (SELV)											
Classe energetica	A/A+/A++/A+++ (Integrated LED module) compliant with UE Law No. 874/2012											

## CONNESSIONE ELETTRICA con connettore M12-4P Maschio cod.A

Masschio	Femmina	Pin	Collegamento
		1	+24 Vdc
		2	Non connesso
		3	0 Vdc
		4	Non connesso

## CONNESSIONE ELETTRICA con cavo L. 3 m , lunghezza standard

PVC 2x 0,75 mm <sup>2</sup> L= 3 m	Conduttore	Collegamento
	1 Nero	+24 Vdc
	2 Nero	0

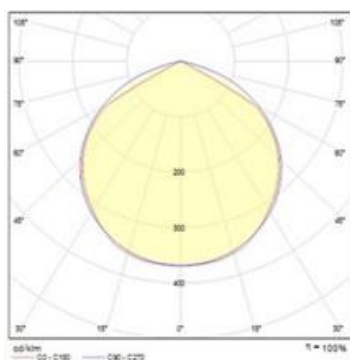
## CARATTERISTICHE OTTICHE

Modello	N° e tipo di LED	Durata del LED	Colore luce	CRI	Angolo fascio luce	Flusso luminoso	Efficienza
TC0121S01	1 LED Multi Chip	60 000 h L70 **	5000 K	65	120°	720 lm	120 lm/W
TC0121S02	1 LED Multi Chip	60 000 h L70 **	5000 K	65	120°	720 lm	120 lm/W
TC0121S03	1 LED Multi Chip	60 000 h L70 **	5000 K	65	60°	790 lm	132 lm/W
TC0221S01	2 LED Multi Chip	60 000 h L70 **	5000 K	65	120°	1440 lm	120 lm/W
TC0221S02	2 LED Multi Chip	60 000 h L70 **	5000 K	65	120°	1440 lm	120 lm/W
TC0221S03	2 LED Multi Chip	60 000 h L70 **	5000 K	65	60°	1580 lm	132 lm/W
TC0321S01	3 LED Multi Chip	60 000 h L70 **	5000 K	65	120°	2160 lm	120 lm/W
TC0321S02	3 LED Multi Chip	60 000 h L70 **	5000 K	65	120°	2160 lm	120 lm/W
TC0321S03	3 LED Multi Chip	60 000 h L70 **	5000 K	65	60°	2370 lm	132 lm/W
TC0421S01	4 LED Multi Chip	60 000 h L70 **	5000 K	65	120°	2880 lm	120 lm/W
TC0421S02	4 LED Multi Chip	60 000 h L70 **	5000 K	65	120°	2880 lm	120 lm/W
TC0421S03	4 LED Multi Chip	60 000 h L70 **	5000 K	65	60°	3160 lm	132 lm/W

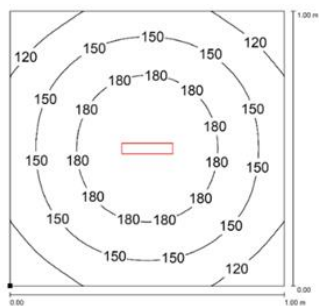
\*\* Il flusso luminoso non scende oltre 30% fino a 60.000 di funzionamento

## CURVA FOTOMETRICA E ISOLINEE

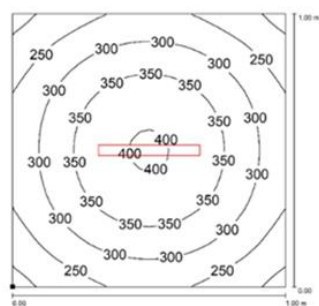
120° Ampiezza fascio luminoso



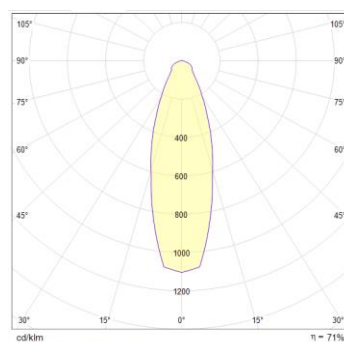
TC0121S01  
TC0121S02



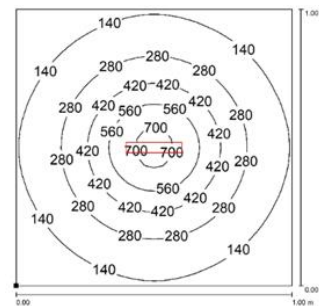
TC0221S01  
TC0221S02



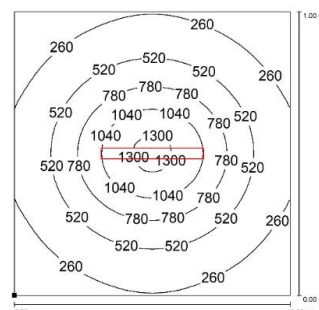
Lente concentrazione 60°



TC0121S03

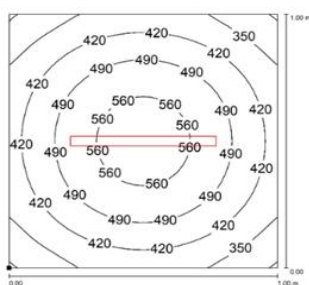


TC0221S03

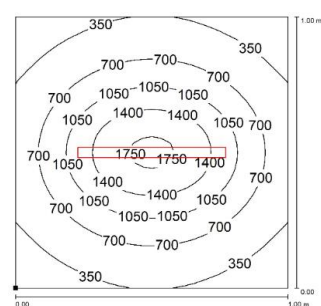


## CURVA FOTOMETRICA E ISOLINEE

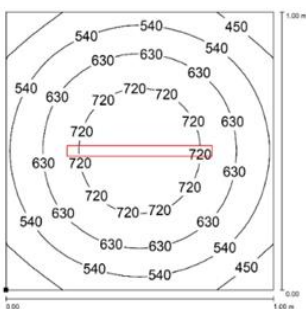
TC0321S01  
TC0321S02



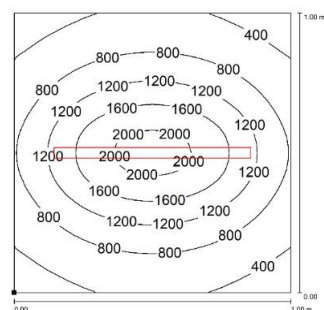
TC0321S03



TC0421S01  
TC0421S02



TC0421S03



Altezza installazione: 1m

## ACCESSORI DI FISSAGGIO

Immagini

Descrizione

Codice



Staffe laterali in acciaio inox, robuste e versatili, per una regolazione fino a 60° della direzione del fascio luminoso. La soluzione ideale anche per applicazioni con forti vibrazioni. *Il codice comprende due staffe laterali con viti M3 e rondelle*

TFX01



Base magnetica in Neodimio da utilizzare con le staffe laterali SYFX01 quando è necessario spostare frequentemente di posizione la lampada.

B03

## CODICI D'ORDINE

Modello	Descrizione
TC0121S01	TCITY, 7.95"(202mm) x Ø1.50"(38mm), 120°, 6W, 24VDC, Cable 10ft(3m)
TC0121S02	TCITY, 7.95"(202mm) x Ø1.50"(38mm), 120°, 6W, 24VDC, M12-A 4P Male
TC0121S03	TCITY, 7.95"(202mm) x Ø1.50"(38mm), 60°, 6W, 24VDC, Cable 10ft(3m)
TC0221S01	TCITY, 14.65"(372mm) x Ø1.50"(38mm), 120°, 12W, 24VDC, Cable 10ft(3m)
TC0221S02	TCITY, 14.65"(372mm) x Ø1.50"(38mm), 120°, 12W, 24VDC, M12-A 4P Male
TC0221S03	TCITY, 14.65"(372mm) x Ø1.50"(38mm), 60°, 12W, 24VDC, Cable 10ft(3m)
TC0321S01	TCITY, 21.34"(542mm) x Ø1.50"(38mm), 120°, 18W, 24VDC, Cable 10ft(3m)
TC0321S02	TCITY, 21.34"(542mm) x Ø1.50"(38mm), 120°, 18W, 24VDC, M12-A 4P Male
TC0321S03	TCITY, 21.34"(542mm) x Ø1.50"(38mm), 60°, 18W, 24VDC, Cable 10ft(3m)
TC0421S01	TCITY, 28.03"(712mm) x Ø1.50"(38mm), 120°, 24W, 24VDC, Cable 10ft(3m)
TC0421S02	TCITY, 28.03"(712mm) x Ø1.50"(38mm), 120°, 24W, 24VDC, M12-A 4P Male
TC0421S03	TCITY, 28.03"(712mm) x Ø1.50"(38mm), 60°, 24W, 24VDC, Cable 10ft(3m)
TFX01	TCITY-TELD, stainless steel side brackets kit
B03	Magnet Diam 1.9" (48 mm)