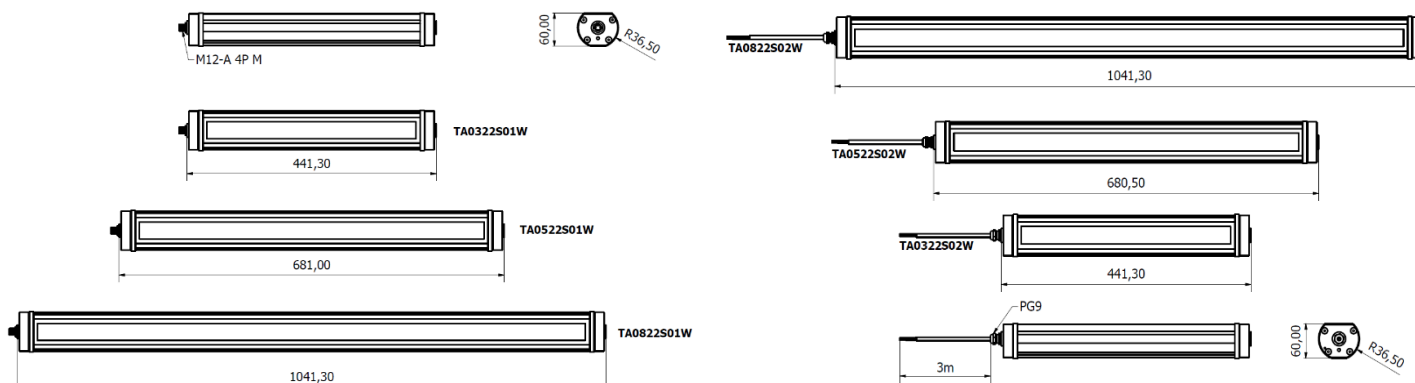


TRACKALPHA PRO è la lampada da superficie in 230Vac integrato per macchine CNC generiche, macchinari manifatturieri e automazioni industriali. TRACKALPHA PRO è la soluzione versatile perfetta per il retrofitting su macchine che lo richiedono, grazie alla combinazione di profilo dal diametro di 70 mm, connettore M12 e supporti per il montaggio disponibili in due versioni: clip in alluminio anodizzato o staffe di montaggio laterali che consentono una regolazione precisa della direzione del flusso luminoso fino a 90° e forniscono un fissaggio sicuro e un'installazione flessibile. Le staffe laterali possono essere fissate anche tramite il magnete al neodimio incredibilmente potente per una maggiore resistenza in spazi ristretti. TRACKALPHA PRO offre cinque lunghezze standard grazie alla perfetta struttura modulare in alluminio estruso e ai PCB ottimizzati. Il cavo originale di 3 metri o il connettore M12 cod. A forniscono un collegamento elettrico sicuro, rapido e semplice.

- Struttura in alluminio resistente a olio, refrigeranti, lubrificanti e polvere.
- Durata LED: 60.000 ore > (L 70)
- Il vetro satinato temprato di spessore 5mm è resistente ai trucioli, non cambia colore per il calore e fornisce un'illuminazione uniforme
- Temperatura colore luce 5000 K - CRI 80
- Cinque lunghezze standard disponibili per soddisfare tutte le diverse esigenze applicative
- Connessione 230V tramite connettore M12-A o cavo 3m per una maggiore flessibilità
- Ampiezza fascio luminoso 120° per fornire un'illuminazione ampia e intensa dell'area di lavoro
- Due opzioni di montaggio per un'installazione rapida e pratica
- Il magnete può essere utilizzato per un'installazione mobile.

DIMENSIONI



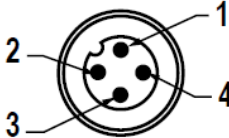
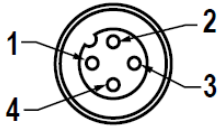
CARATTERISTICHE MECCANICHE

Modello	TA0322S01W	TA0322S02W	TA0522S01W	TA0522S02W	TA0822S01W	TA0822S02W
Struttura	Alluminio estruso anodizzato					
Tappi laterali	Alluminio anodizzato					
Finitura lampada	Standard: ossidazione alluminio naturale 10 microns					
Protezione frontale	Vetro satinato diffondente extrachiario temprato sp. 5 mm					
Peso	~1,95kg	~2,15kg	~2,65kg	~2,90kg	~4,10kg	4,30kg
Grado di protezione	IP67					
Resistenza all'impatto	1.00 N m/s					
Temperatura operativa	04°F (-20°C) to +113°F (+ 45°C)					
Installazione	TAFX02 / TACLIP / B03					

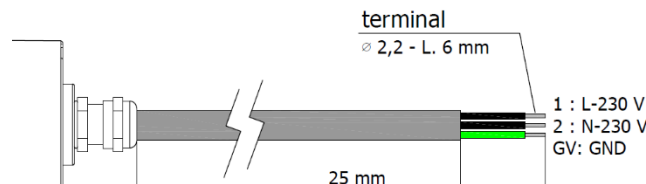
CARATTERISTICHE ELETTRICHE

Modello	TA0322S01W	TA0322S02W	TA0522S01W	TA0522S02W	TA0822S01W	TA0822S02W
Potenza	25 W	25 W	42 W	42 W	65 W	65 W
Alimentazione	220 ÷ 240 Vac					
Corrente	0,13 A	0,13 A	0,2 A	0,2 A	0,3 A	0,3 A
Protezioni elettriche	Full protection against reverse polarity					
Connessione elettrica	M12	Cable	M12	Cable	M12	Cable
Classe di isolamento	Class I					
Classe energetica	E (modulo LED integrato 116 lm/W) conforme con regolamento UE No. 2019/2020					

CONNESSIONE ELETTRICA con connettore M12-4P Maschio cod. A

Maschio	Femmina	Pin	Collegamento
		1	L - 230 Vac
		2	GND
		3	N - 230 Vac
		4	Non connesso

CONNESSIONE ELETTRICA con cavo L.3m, lunghezza standard

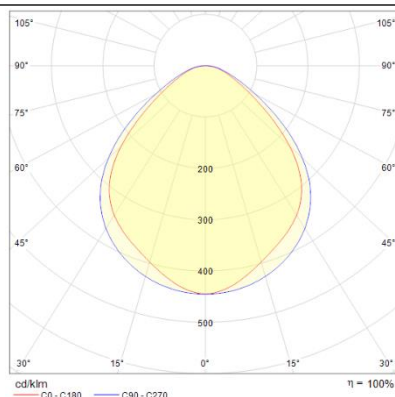
PUR 3x 0,75 mm ² L= 3 m	Conduttore	Collegamento
	1 Nero	L - 230 Vac
	2 Nero	N - 230 Vac
	giallo / verde	GND

CARATTERISTICHE OTTICHE

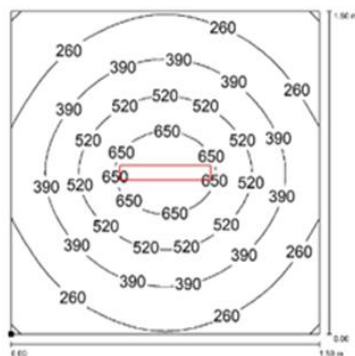
Modello	N° e tipo di LED	Durata del LED	Colore luce	CRI	Angolo fascio luce	Flusso luminoso	Efficienza
TA0322S01W	63 Mid Power LED	60.000 L70**	5000 K	80	120°	~ 2265 lm	91 lm/W
TA0322S02W	63 Mid Power LED	60.000 L70**	5000 K	80	120°	~ 2265 lm	91 lm/W
TA0522S01W	105 Mid Power LED	60.000 L70**	5000 K	80	120°	~ 3770 lm	91 lm/W
TA0522S02W	105 Mid Power LED	60.000 L70**	5000 K	80	120°	~ 3770 lm	91 lm/W
TA0822S01W	168 Mid Power LED	60.000 L70**	5000 K	80	120°	~ 6050 lm	91 lm/W
TA0822S02W	168 Mid Power LED	60.000 L70**	5000 K	80	120°	~ 6050 lm	91 lm/W

CURVA FOTOMETRICA E ISOLINEE

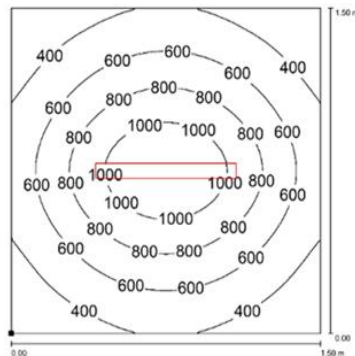
120° Ampiezza fascio luminoso



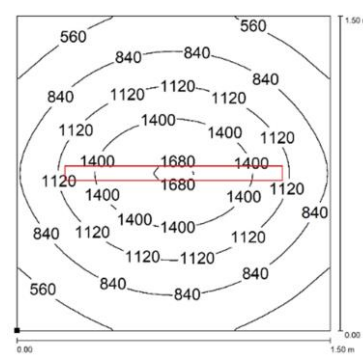
TA0322S01W / TA0322S02W



TA0522S01W / TA0522S02W



TA0822S01W / TA0822S02W



Altezza installazione: 1m

ACCESSORI DI CABLAGGIO

Immagini

Descrizioni




Codice



M12 4P (F) COD.A with cable L. 5m

M12AFC5UL

ACCESSORI DI FISSAGGIO

Immagini	Descrizione	Codice
	Staffe laterali in acciaio inox, robuste e versatili, per una regolazione fino a 90° della direzione del fascio luminoso. La soluzione ideale anche per applicazioni con forti vibrazioni.	TAFX02
	Staffa in alluminio per fissaggio posteriore. Permette una regolazione della direzione del fascio luminoso fino a 30°. Ideale per retrofit di macchinari.	TACLIP
	Base magnetica in Neodimio da utilizzare con le staffe laterali TAFX02 quando è necessario spostare frequentemente di posizione la lampada.	B03

CODICI D'ORDINE

Modello	Descrizione
TA0322S01W	TRACKALPHA PRO, 17.36"(441 mm), 120°, 25W, 230Vac, M12-A 4P Male
TA0322S02W	TRACKALPHA PRO, 17.36"(441 mm), 120°, 25W, 230Vac, Cable 10ft (3mt)
TA0522S01W	TRACKALPHA PRO, 26.81"(681 mm), 120°, 42W, 230Vac, M12-A 4P Male
TA0522S02W	TRACKALPHA PRO, 26.81"(681 mm), 120°, 42W, 230Vac, Cable 10ft (3mt)
TA0822S01W	TRACKALPHA PRO, 40.98"(1041 mm), 120°, 65W, 230Vac, M12-A 4P Male
TA0822S02W	TRACKALPHA PRO, 40.98"(1041 mm), 120°, 65W, 230Vac, Cable 10ft (3mt)
TAFX02	TRACKALPHA, stainless steel side brackets kit 90°
TACLIP	TRACKALPHA, rear mounting clips kit
B03	Magnet Diam 1.9" (48 mm)
M12AFC5UL	PRE-ASSEMBLED M12 4Pin, FEMALE, A Coding, CABLE 5mt, UL