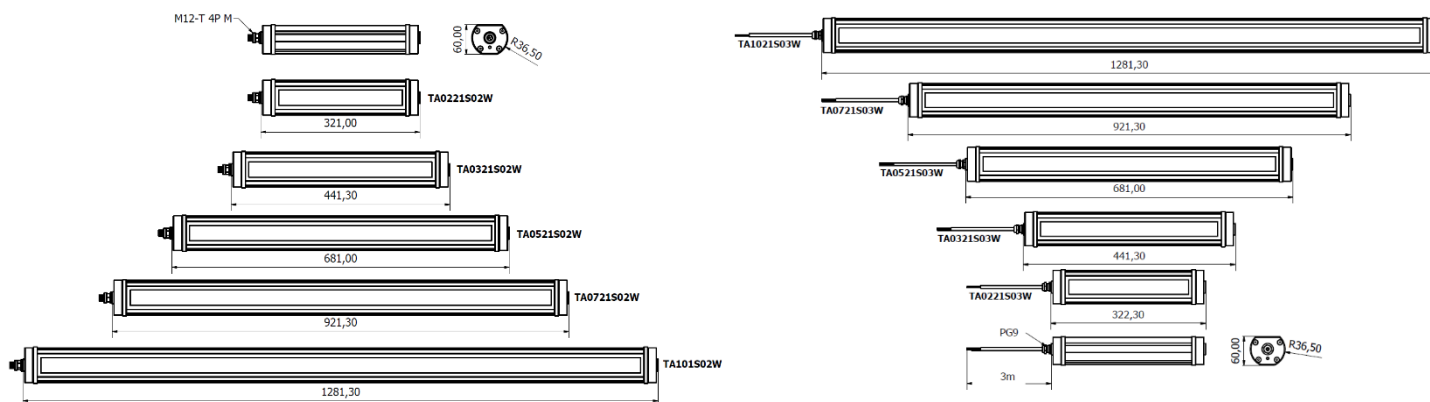


TRACKALPHA PRO è la lampada da superficie in 24Vdc integrato per macchine CNC generiche, macchinari manifatturieri e automazioni industriali. TRACKALPHA PRO è la soluzione versatile perfetta per il retrofitting su macchine che lo richiedono, grazie alla combinazione di profilo dal diametro di 70 mm, connettore M12 e supporti per il montaggio disponibili in due versioni: clip in alluminio anodizzato o staffe di montaggio laterali che consentono una regolazione precisa della direzione del flusso luminoso fino a 90° e forniscono un fissaggio sicuro e un'installazione flessibile. Le staffe laterali possono essere fissate anche tramite il magnete al neodimio incredibilmente potente per una maggiore resistenza in spazi ristretti. TRACKALPHA PRO offre cinque lunghezze standard grazie alla perfetta struttura modulare in alluminio estruso e ai PCB ottimizzati. Il cavo originale di 3 metri o il connettore M12 cod. T forniscono un collegamento elettrico sicuro, rapido e semplice.

- Struttura in alluminio resistente a olio, refrigeranti, lubrificanti e polvere.
- Durata LED: 60.000 ore > (L 70)
- Il vetro satinato temprato di spessore 5mm è resistente ai trucioli, non cambia colore per il calore e fornisce un'illuminazione uniforme
- Temperatura colore luce 5000 K - CRI 80
- Cinque lunghezze standard disponibili per soddisfare tutte le diverse esigenze applicative
- Commessione 24 V tramite connettore M12-T o cavo 3m per una maggiore flessibilità
- Ampiezza fascio luminoso 120° per fornire un'illuminazione ampia e intensa dell'area di lavoro
- Due opzioni di montaggio per un'installazione rapida e pratica
- Il magnete può essere utilizzato per un'installazione mobile.
- Certificazioni: cURus in accordo con UL2018 / CSA / CE

DIMENSIONI



CARATTERISTICHE MECCANICHE

Modello	TA0221S02W	TA0221S03W	TA0321S02W	TA0321S03W	TA0521S02W	TA0521S03W	TA0721S02W	TA0721S03W	TA1021S02W	TA1021S03W
Struttura	Alluminio estruso anodizzato									
Tappi laterali	Alluminio anodizzato									
Finitura lampada	Standard: ossidazione alluminio naturale 10 microns									
Protezione frontale	Vetro satinato extrachiari temprato sp. 5 mm									
Peso	1,20 kg	1,4 kg	1,65 kg	1,85 Kg	2,55 kg	2,75 kg	3,30 kg	3,50 kg	4,65 kg	4,85 kg
Grado di protezione	IP67									
Resistenza all'impatto	1.00 N m/s		1.00 N m/s		1.00 N m/s		1.00 N m/s		1.00 N m/s	
Temperatura operativa	-20 °C / + 45 °C									
Installazione	TAFX02 / TA CLIP / B03									

CARATTERISTICHE ELETTRICHE

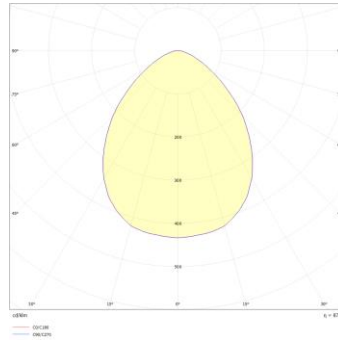
Modello	TA0221S02W	TA0221S03W	TA0321S02W	TA0321S03W	TA0521S02W	TA0521S03W	TA0721S02W	TA0721S03W	TA1021S02W	TA1021S03W
Potenza	13 W		19.5 W		32.5 W		45.5 W		65 W	
Alimentazione	22-28 Vdc									
Corrente	0.56 A @ 24 Vdc		0.85 A @ 24 Vdc		1.35 A @ 24 Vdc		1.9 A @ 24 Vdc		2.7 A @ 24 Vdc	
Protezioni elettriche	Contro inversione di polarità									
Connessione elettrica	M12	Cavo	M12	Cavo	M12	Cavo	M12	Cavo	M12	Cavo
Classe di isolamento	Class III (SELV)									
Classe energetica	E (modulo LED integrato) conforme con regolamento UE No. 2019/2020									

CARATTERISTICHE OTTICHE

Modello	N° e tipo di LED	Durata del LED	Colore luce	CRI	Angolo fascio luce	Flusso luminoso	Efficienza
TA0221S02W	42 Mid Power LED	60.000 L70**	5000 K	80	120°	~1510 lm	~116 lm/W
TA0221S03W	42 Mid Power LED	60.000 L70**	5000 K	80	120°	~1510 lm	~116 lm/W
TA0321S02W	63 Mid Power LED	60.000 L70**	5000 K	80	120°	~2265 lm	~116 lm/W
TA0321S03W	63 Mid Power LED	60.000 L70**	5000 K	80	120°	~2265 lm	~116 lm/W
TA0521S02W	105 Mid Power LED	60.000 L70**	5000 K	80	120°	~3770 lm	~116 lm/W
TA0521S03W	105 Mid Power LED	60.000 L70**	5000 K	80	120°	~3770 lm	~116 lm/W
TA0721S02W	147 Mid Power LED	60.000 L70**	5000 K	80	120°	~5280 lm	~116 lm/W
TA0721S03W	147 Mid Power LED	60.000 L70**	5000 K	80	120°	~5280 lm	~116 lm/W
TA1021S02W	210 Mid Power LED	60.000 L70**	5000 K	80	120°	~7550 lm	~116 lm/W
TA1021S03W	210 Mid Power LED	60.000 L70**	5000 K	80	120°	~7550 lm	~116 lm/W

CURVA FOTOMETRICA E ISOLINEE

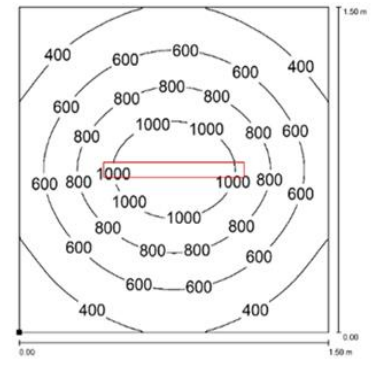
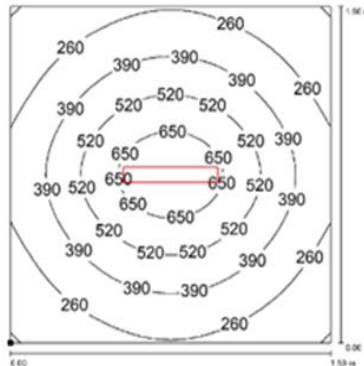
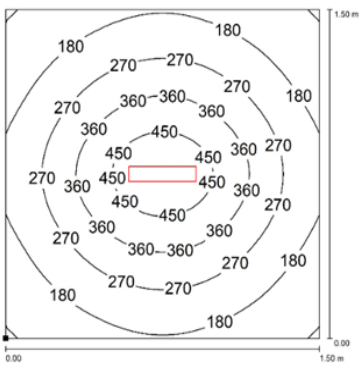
120° Ampiezza fascio luminoso



TA0221S02W / TA0221S03W

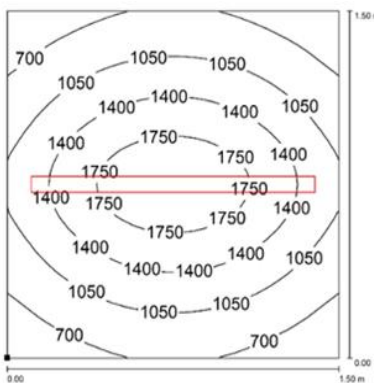
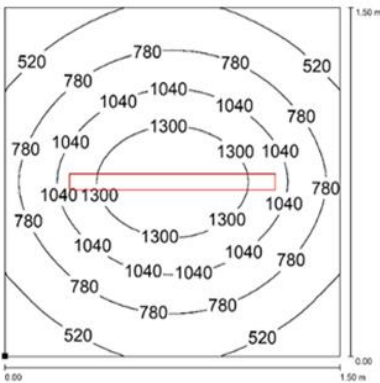
TA0321S02W / TA0321S03W

TA0521S02W / TA0521S03W



TA0721S02W / TA0721S03W

TA1021S02W / TA1021S03W



Altezza installazione: 1m

CONNESSIONE ELETTRICA con connettore M12-4P Maschio cod. T

Maschio

Femmina

Pin

Collegamento



1

+24 Vdc

2

Non connesso

3

0 Vdc

4

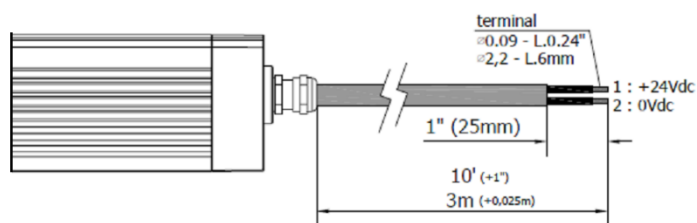
Non connesso

CONNESSIONE ELETTRICA con cavo L. 3 m, lunghezza standard

PVC 2x 0,75 mm² L= 3 m

Conduttore

Collegamento



1 Nero

+24 Vdc

2 Nero

0

ACCESSORI DI COLLEGAMENTO

Immagini

Descrizione

Codice



Connettore M12 4 PIN femmina cod. T per cavo Ø 8-10 mm; morsetti a vite

N13110001040302

ACCESSORI DI FISSAGGIO

Immagini

Descrizione

Codice



Staffe laterali in acciaio inox, robuste e versatili, per una regolazione fino a 90° della direzione del fascio luminoso. La soluzione ideale anche per applicazioni con forti vibrazioni.

TAFX02



Staffa in alluminio per fissaggio posteriore. Permette una regolazione della direzione del fascio luminoso fino a 30°. Ideale per retrofit di macchinari.

TACLIP



Base magnetica in Neodimio da utilizzare con le staffe laterali TAFX02 quando è necessario spostare frequentemente di posizione la lampada.

B03

CODICI D'ORDINE

Modello	Descrizione
TA0221S02W	TRACKALPHA PRO, 12.64"(321 mm), 120°, 13W, 24Vdc, M12-T 4P Male
TA0221S03W	TRACKALPHA PRO, 12.64"(321 mm), 120°, 13W, 24Vdc, Cable 10ft (3mt)
TA0321S02W	TRACKALPHA PRO, 17.36"(441 mm), 120°, 19.5W, 24Vdc, M12-T 4P Male
TA0321S03W	TRACKALPHA PRO, 17.36"(441 mm), 120°, 19.5W, 24Vdc, Cable 10ft (3mt)
TA0521S02W	TRACKALPHA PRO, 26.81"(681 mm), 120°, 32.5W, 24Vdc, M12-T 4P Male
TA0521S03W	TRACKALPHA PRO, 26.81"(681 mm), 120°, 32.5W, 24Vdc, Cable 10ft (3mt)
TA0721S02W	TRACKALPHA PRO, 36.26"(921 mm), 120°, 45.5W, 24Vdc, M12-T 4P Male
TA0721S03W	TRACKALPHA PRO, 36.26"(921 mm), 120°, 45.5W, 24Vdc, Cable 10ft (3mt)
TA1021S02W	TRACKALPHA PRO, 50.43"(1281 mm), 120°, 65W, 24Vdc, M12-T 4P Male
TA1021S03W	TRACKALPHA PRO, 50.43"(1281 mm), 120°, 65W, 24Vdc, Cable 10ft (3mt)
TAFX02	TRACKALPHA, stainless steel side brackets kit 90°
TACLIP	TRACKALPHA, rear mounting clips kit
B03	Magnet Diam 1.9" (48 mm)
N13110001040302	M12; PIN: 4; female; T Code-Power; Straight for cable Ø 0.32-0.39 (8-10 mm); screw terminal