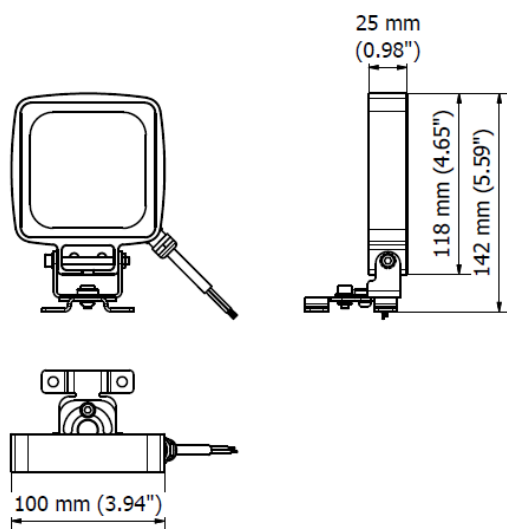




Sirio Q è un proiettore a LED industriale adattato per l'installazione su trattori, camion, rimorchi, fuoristrada e macchine agricole. Con i suoi 1700 lm rappresenta la soluzione più efficiente del settore. Corpo interamente in alluminio realizzato a CNC e staffa di fissaggio e regolazione in acciaio inox. Il vetro frontale temprato ultra resistente, le due tipologie di ottiche di concentrazione a 40° e 60° e l'utilizzo di Led ad alta potenza e resa cromatica permettono un'illuminazione intensa e confortevole. L'elevato grado di protezione IP67 – 69 lo rende adatto anche in ambienti umidi con presenza di olii, refrigeranti, lubrificanti e polveri. E' semplice, veloce e sicuro anche il collegamento diretto in 12 -24 Vdc.

- Struttura in alluminio anodizzato
- Vetro frontale temprato, resistente ai detriti
- 5000 K CRI 80, power LED ad alta efficienza
- IP67, IP69 adatto in ambienti umidi e in presenza di lubrificanti e polveri
- Alimentazione diretta 12-24 Vdc con cavo da 3 metri
- Due tipologie di ottiche 40° - 60°
- Staffa di fissaggio SRQFX01 per una regolazione precisa della direzione del fascio luminoso

DIMENSIONI



CARATTERISTICHE MECCANICHE

Modello	SR0921Q05	SR0921Q0501	SR0921Q06	SR0921Q0601
Struttura	Alluminio anodizzato			
Tappi laterali	-			
Finitura lampade	Anodizzazione naturale			
Protezione frontale	Vetro temprato spessore 4 mm			
Peso	~ 0,64 kg	~ 0,75 kg	~ 0,64 kg	~ 0,75 kg
Grado di protezione	IP67, IP 69			
Resistenza all'impatto	1.00 N m/s			
Temperatura operativa	-20 °C + 45 °C			
Accessorio di fissaggio	escluso	con SRQFX01	escluso	con SRQFX01
Installazione	Ambienti umidi / appoggio			

CARATTERISTICHE ELETTRICHE

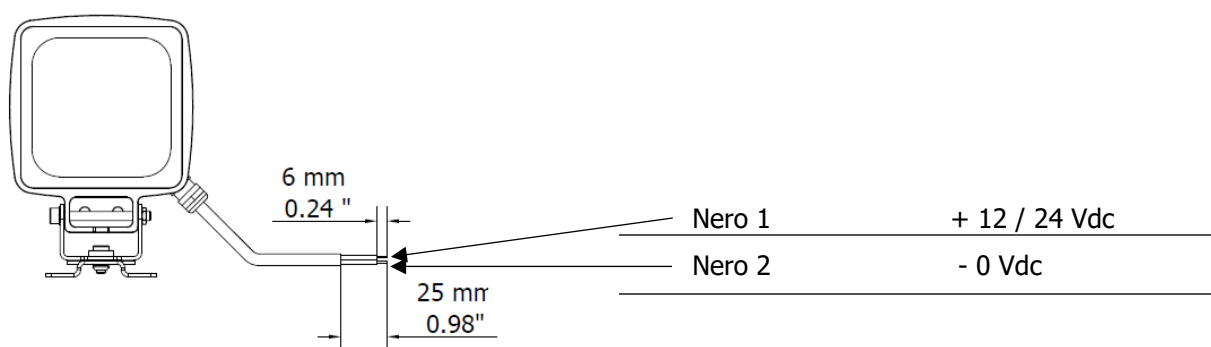
Modello	SR0921Q05	SR0921Q0501	SR0921Q06	SR0921Q0601
Potenza	16 W (@ 500 mA)			
Alimentazione	12-24 Vdc			
Corrente	1,39 A (@12 Vdc) / 0,66 A (@24 Vdc)		1,39 A (@12 Vdc) / 0,66 A (@24 Vdc)	
Protezioni	Inversione polarità			
Collegamento elettrico	Cavo L. 3 m			
Classe IEC	III (SELV)			
Classe energetica	A/A+/A++/A+++ (Integrated LED module) compliant with UE Law No. 874/2012			

CONNESSIONE ELETTRICA

Cavo di alimentazione - 2x0.75 mm² L= 3 m

Conduttore

Collegamento



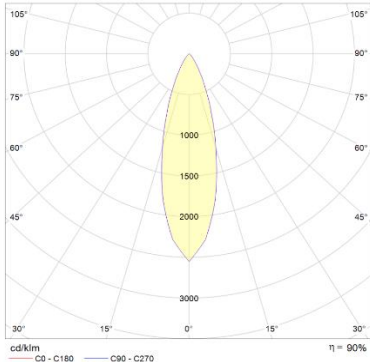
CARATTERISTICHE OTTICHE

Modello	N° e tipo di LED	Durata del LED	Colore luce	CRI	Ampiezza fascio	Flusso luminoso	Efficienza
SR0921Q05	9 Power LED	60 000 h L70 **	5000 K	80	Lente 40 °	~ 1750 lm	~ 109 lm/W
SR0921Q0501	9 Power LED	60 000 h L70 **	5000 K	80	Lente 40 °	~ 1750 lm	~ 109 lm/W
SR0921Q06	9 Power LED	60 000 h L70 **	5000 K	80	Lente 60 °	~ 1450 lm	~ 90 lm/W
SR0921Q0601	9 Power LED	60 000 h L70 **	5000 K	80	Lente 60 °	~ 1450 lm	~ 90 lm/W

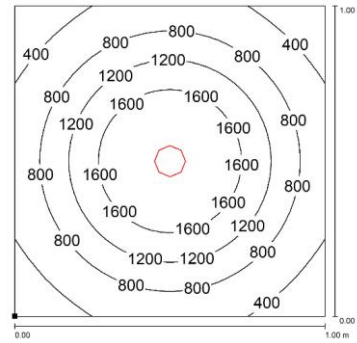
** Il fascio luminoso del LED si riduce del 30% dopo 60.000 h. di funzionamento

CURVA FOTOMETRICA E ISOLINEE

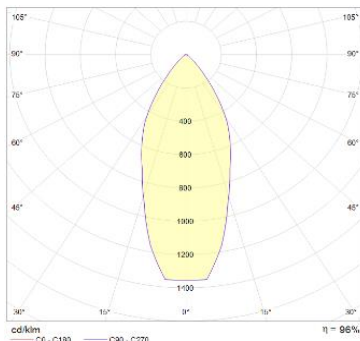
Lente 40°



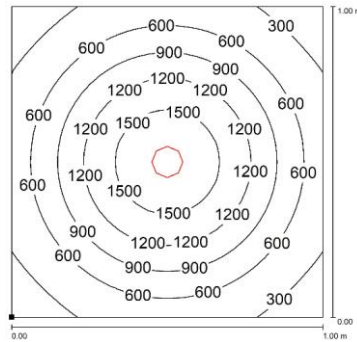
SR0921Q05



Lente 60°




SR0921Q06



Altezza installazione: 1m

ACCESSORI DI FISSAGGIO

Immagine	Descrizione	Codice
	Staffa di fissaggio e regolazione in acciaio inox Rotazione assiale dx-sx = +90° /- 90° Inclinazione = +90° /- 90°	SRQFX01

CODICI D'ORDINE

Modello	Descrizione
SR0921Q05	SIRIO Q, 40°, 16W, 12-24Vdc, Cable 10ft(3m)
SR0921Q0501	SIRIO Q, 40°, 16W, 12-24Vdc, Cable 10ft(3m) + Q SERIES, stainless steel swivel base bracket kit
SR0921Q06	SIRIO Q, 60°, 16W, 12-24Vdc, Cable 10ft(3m)
SR0921Q0601	SIRIO Q, 60°, 16W, 12-24Vdc, Cable 10ft(3m) + Q SERIES, stainless steel swivel base bracket kit
SRQFX01	SIRIO Q, stainless steel swivel base bracket kit