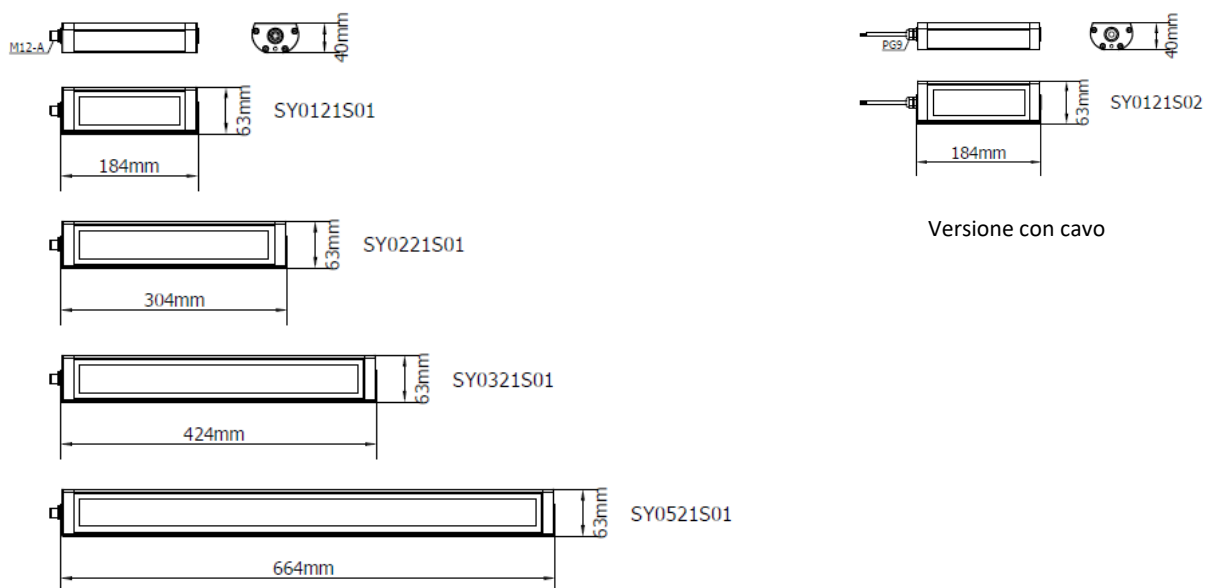




Sistema di illuminazione a LED per settore beverage e macchine riempitrici. Lampada con robusta struttura in alluminio e vetro temperato da 5 mm. Mini LED con IDS (Integrated Driver System). Luce bianca e omogenea con elevato CRI. Angolo del fascio di flusso regolabile. Facile da installare. Alimentazione 24 Vdc.

- Struttura extra slim in alluminio anodizzato
- Disponibile in quattro lunghezze da 184 mm a 664 mm
- Elevato grado di protezione IP69 (versione con cavo) / IP67 (versione con connettore M12)
- Temperatura operativa: -20 °C to + 45 °C
- Vita del LED > 60,000 h (L 70)
- Colore luce 5000 K - CRI 80
- Alimentazione diretta 24 Vdc con connettore M12 o cavo per una maggior flessibilità
- Class III IEC

DIMENSIONI



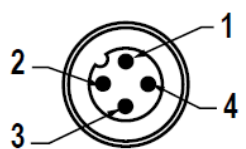
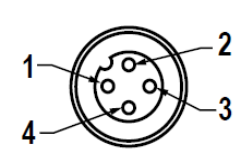
CARATTERISTICHE MECCANICHE

Modello	SY0121S01	SY0121S02	SY0221S01	SY0221S02	SY0321S01	SY0321S02	SY0521S01	SY0521S02
Struttura	Alluminio estruso anodizzato							
Tappi laterali	Alluminio anodizzato							
Finitura lampada	Standard: ossidazione alluminio naturale 10 microns							
Protezione frontale	Vetro trasparente extrachiaro temprato sp. 5 mm IK06							
Peso	~ 0,55 kg	~ 0,75 kg	~ 0,9 kg	~ 1,10 kg	~ 1,10 kg	~ 1,30 kg	~ 1,85 kg	~ 2,05 kg
Grado di protezione	IP67	IP69	IP67	IP69	IP67	IP69	IP67	IP69
Restenza all'impatto	1.00 N m/s							
Temperatura operative	-20 °C / + 45 °C							
Installazione	SYFX01 / B03							

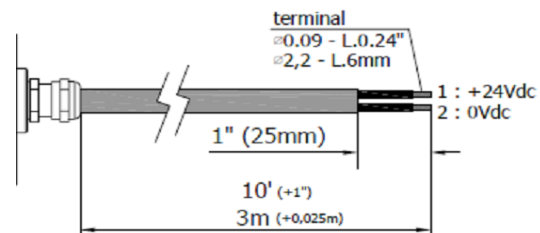
CARATTERISTICHE ELETTRICHE

Modello	SY0121S01	SY0121S02	SY0221S01	SY0221S02	SY0321S01	SY0321S02	SY0521S01	SY0521S02
Potenza	6.5 W		13 W		19.5 W		32.5 W	
Alimentazione	21÷36 Vdc							
Corrente	0,28 A @ 24 Vdc		0,56 A @ 24 Vdc		0,85 A @ 24 Vdc		1,35 A @ 24 Vdc	
Protezioni elettriche	Contro inversione polarità							
Connessione elettrica	M12	Cavo	M12	Cavo	M12	Cavo	M12	Cavo
Classe di isolamento	Class III (SELV)							
Classe energetica	A/A+/A++/A+++ (Integrated LED module) compliant with UE Law No. 874/2012							

CONNESSIONE ELETTRICA con connettore M12-4P Maschio cod.A

Maschio	Femmina	Pin	Collegamento
		1	+24 Vdc
		2	Non connesso
		3	0 Vdc
		4	Non connesso

CONNESSIONE ELETTRICA con cavo L. 3 m , lunghezza standard

PVC 2x 0,75 mm ² L= 3 m	Conduttore	Collegamento
	1 Nero	+24 Vdc
	2 Nero	0 Vdc

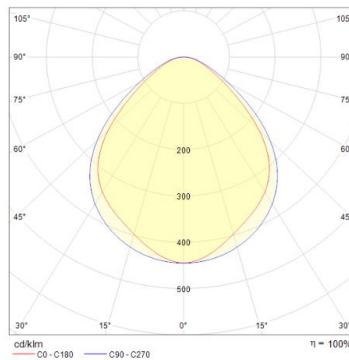
CARATTERISTICHE OTTICHE

Modello	N° e tipo di LED	Durata del LED	Colore luce	CRI	Angolo fascio luce	Flusso luminoso	Efficienza
SY0121S01	21 Mid Power LED	60 000 h L70 **	5,000 K	80	Diffuse 120°	~ 650 lm	~ 100 lm/W
SY0121S02	21 Mid Power LED	60 000 h L70 **	5,000 K	80	Diffuse 120°	~ 650 lm	~ 100 lm/W
SY0221S01	42 Mid Power LED	60 000 h L70 **	5,000 K	80	Diffuse 120°	~ 1,300 lm	~ 100 lm/W
SY0221S02	42 Mid Power LED	60 000 h L70 **	5,000 K	80	Diffuse 120°	~ 1,300 lm	~ 100 lm/W
SY0321S01	63 Mid Power LED	60 000 h L70 **	5,000 K	80	Diffuse 120°	~ 1,950 lm	~ 100 lm/W
SY0321S02	63 Mid Power LED	60 000 h L70 **	5,000 K	80	Diffuse 120°	~ 1,950 lm	~ 100 lm/W
SY0521S01	105 Mid Power LED	60 000 h L70 **	5,000 K	80	Diffuse 120°	~ 3,250 lm	~ 100 lm/W
SY0521S02	105 Mid Power LED	60 000 h L70 **	5,000 K	80	Diffuse 120°	~ 3,250 lm	~ 100 lm/W

** Il flusso luminoso non scende oltre 30% fino a 60.000 di funzionamento

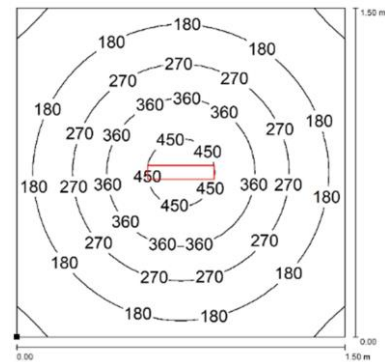
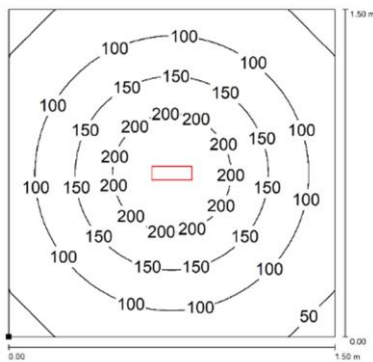
CURVA FOTOMETRICA E ISOLINEE

120° ampiezza fascio luminoso



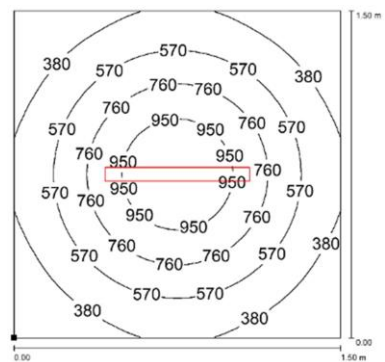
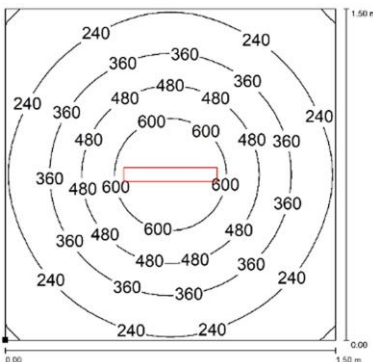
SY0121S01
SY0121S02

SY0221S01
SY0221S02




SY0321S01
SY0321S02

SY0521S01
SY0521S02





Altezza installazione: 1m

ACCESSORI DI COLLEGAMENTO

Immagini	Descrizione	Codice
	Connettore M12-A 4P F con cavo L. 5m	M12AFC5UL

ACCESSORI DI FISSAGGIO

Immagini	Descrizione	Codice
	Staffe laterali in acciaio inox, robuste e versatili, per una regolazione fino a 100° della direzione del fascio luminoso. La soluzione ideale anche per applicazioni con forti vibrazioni.	SYFX01
	Base magnetica in Neodimio da utilizzare con le staffe laterali SYFX01 quando è necessario spostare frequentemente di posizione la lampada.	B03

CODICI D'ORDINE

Modello	Descrizione
SY0121S01	SYRMA, 7.25"(184mm), 120°, 6.5W, 24Vdc, M12-A 4P Male
SY0121S02	SYRMA, 7.25"(184mm), 120°, 6.5W, 24Vdc, Cable 10ft(3m)
SY0221S01	SYRMA, 11.97"(304mm), 120°, 13W, 24Vdc, M12-A 4P Male
SY0221S02	SYRMA, 11.97"(304mm), 120°, 13W, 24Vdc Cable 10ft(3m)
SY0321S01	SYRMA, 16.69"(424mm), 120°, 19.5W, 24Vdc, M12-A 4P Male
SY0321S02	SYRMA, 16.69"(424mm), 120°, 19.5W, 24Vdc, Cable 10ft(3m)
SY0521S01	SYRMA, 26.14"(664mm), 120°, 32.5W, 24Vdc, M12-A 4P Male
SY0521S02	SYRMA, 26.14"(664mm), 120°, 32.5W, 24Vdc, Cable 10ft(3m)
SYFX01	SYRMA, chrome-plated stainless steel side brackets kit 100°
B03	Magnet Diam 1.9" (48 mm)
M12AFC5UL	PRE-ASSEMBLED M12 4Pin, FEMALE, A Coding, CABLE 5mt, UL