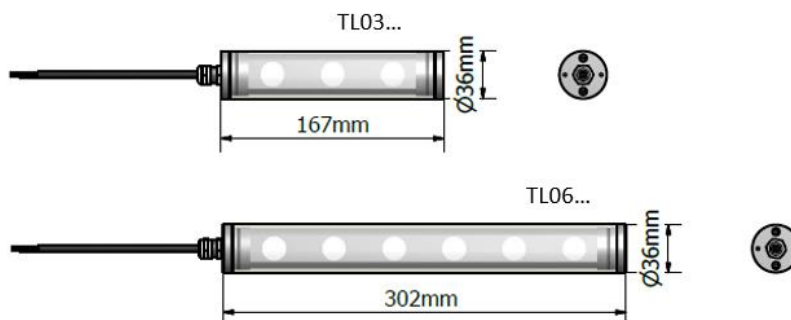




T-LED è una serie progettata per offrire una soluzione tubolare modulare, con un flusso luminoso concentrato per l'installazione su macchine utensili come frese ad alta velocità, torni e trapani. La struttura in alluminio IP68 e la copertura in policarbonato rendono questa lampada resistente a vibrazioni e trucioli. Il flusso di luce è concentrato grazie a diverse tipologie di lenti per illuminare anche il punto più distante.

- Struttura in alluminio anodizzato
- Diametro esterno 36 mm
- tre lunghezze disponibili
- quattro tipologie di lenti con angoli di emissione: stretto, medio e largo
- Struttura tubolare con elevato grado di protezione IP68
- Colore luce 5.000 K - CRI 80
- Collegamento 24 Vdc o 230 Vac con driver LED esterno
- Cavo di alimentazione L. 1,5 m
- Fissaggio con staffe laterali TFX01 o CLIP36

DIMENSIONI



CARATTERISTICHE MECCANICHE

Modello	TL0321S02 - TL0321S03 - TL0321S04	TL0322S02 - TL0322S03 - TL0322S04	TL0621S02 - TL0621S03 - TL0621S04	TL0622S02 - TL0622S03 - TL0622S04
Struttura	Alluminio anodizzato			
Tappi laterali	Alluminio anodizzato			
Finitura lampada	Standard: ossidazione alluminio naturale 10 microns			
Protezione frontale	Polycarbonato trasparente			
Peso	~ 0,40 kg		~ 0,65 kg	
Grado di protezione	IP68			
Resistenza all'impatto	1.00 N m/s			
Temperatura operativa	04°F (-20°C) to +113°F (+ 45°C)			
Installazione	TFX01 / CLIP36			

CARATTERISTICHE ELETTRICHE

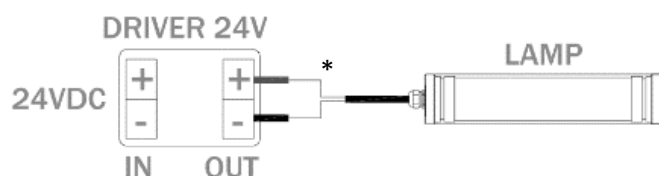
Modello	TL0321S02 - TL0321S03 - TL0321S04	TL0322S02 - TL0322S03 - TL0322S04	TL0621S02 - TL0621S03 - TL0621S04	TL0622S02 - TL0622S03 - TL0622S04
Potenza	6 W		12 W	
Alimentazione	22-30 Vdc	100-240 VAC	22-30 Vdc	100-240 VAC
Protezioni elettriche	Utilizzare solo driver in corrente stabilizzata per LED			
Connessione elettrica	Cavo	Cavo + spina Euro	Cavo	Cavo + spina Euro
Classe isolamento	Class III (SELV)	Class II	Class III (SELV)	Class II
Classe energetica	A/A+/A++/A+++ (Integrated LED module) compliant with UE Law No. 874/2012			

CONNESSIONE ELETTRICA 24 VDC con cavo L. 1,5 m , lunghezza standard

PVC 2x 0.34 mm² L= 1,5 m

Conduttore*

Collegamento



Marrone
(out driver LED)

+ LED

Bianco
(out driver LED)

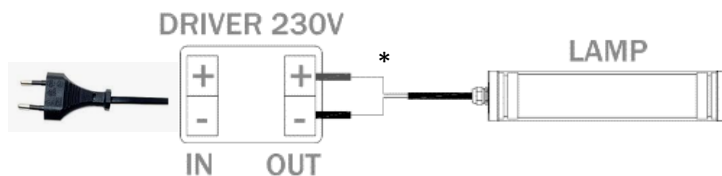
- LED

CONNESSIONE ELETTRICA 230 VAC con cavo L. 1,5 m Standard + cavo spina EURO L. 2 m

PVC 2x 0.34 mm² L= 1,5 m + PVC 2x 0,75 mm² L= 2 m

Conduttore *

Collegamento



Marrone
(out driver LED)

+ LED

Bianco
(out driver LED)

- LED

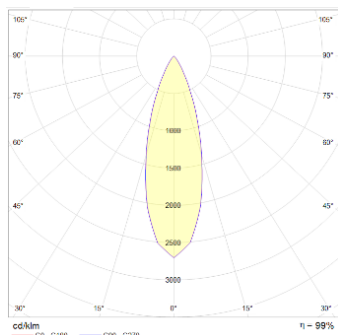
CARATTERISTICHE OTTICHE

Modello	N° e tipo di LED	Durata del LED	Colore luce	CRI	Angolo fascio luce	Flusso luminoso	Efficienza
TL0321S02	3 Power LED	60 000 h L70 **	5000 K	80	25°	420 lm	70 lm/W
TL0322S02	3 Power LED	60 000 h L70 **	5000 K	80	25°	420 lm	70 lm/W
TL0321S03	3 Power LED	60 000 h L70 **	5000 K	80	40°	390 lm	65 lm/W
TL0322S03	3 Power LED	60 000 h L70 **	5000 K	80	40°	390 lm	65 lm/W
TL0321S04	3 Power LED	60 000 h L70 **	5000 K	80	60°	360 lm	60 lm/W
TL0322S04	3 Power LED	60 000 h L70 **	5000 K	80	60°	360 lm	60 lm/W
TL0621S02	6 Power LED	60 000 h L70 **	5000 K	80	25°	850 lm	71 lm/W
TL0622S02	6 Power LED	60 000 h L70 **	5000 K	80	25°	850 lm	71 lm/W
TL0621S03	6 Power LED	60 000 h L70 **	5000 K	80	40°	780 lm	65 lm/W
TL0622S03	6 Power LED	60 000 h L70 **	5000 K	80	40°	780 lm	65 lm/W
TL0621S04	6 Power LED	60 000 h L70 **	5000 K	80	60°	730 lm	61 lm/W
TL0622S04	6 Power LED	60 000 h L70 **	5000 K	80	60°	730 lm	61 lm/W

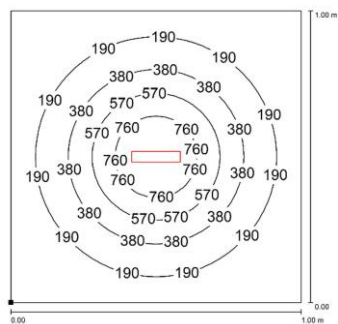
** Il flusso luminoso non scende oltre 30% fino a 60.000 di funzionamento

CURVA FOTOMETRICA E ISOLINEE

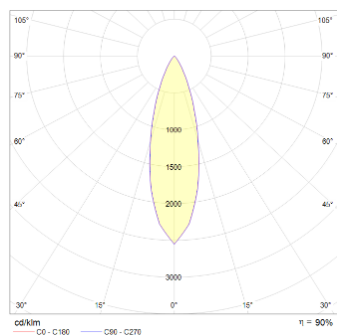
Lente concentrazione 25°



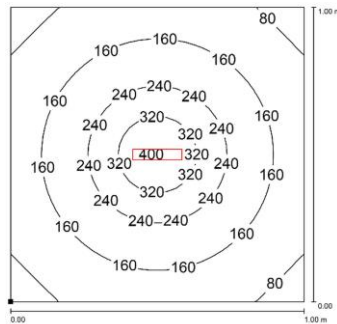
TL0321S01
TL0322S01
TL0321S02



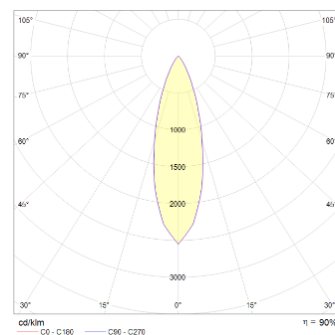
Lente concentrazione 40°



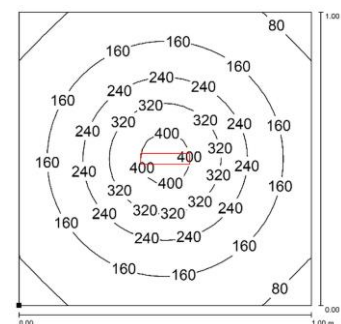
TL0322S02
TL0321S03
TL0322S03



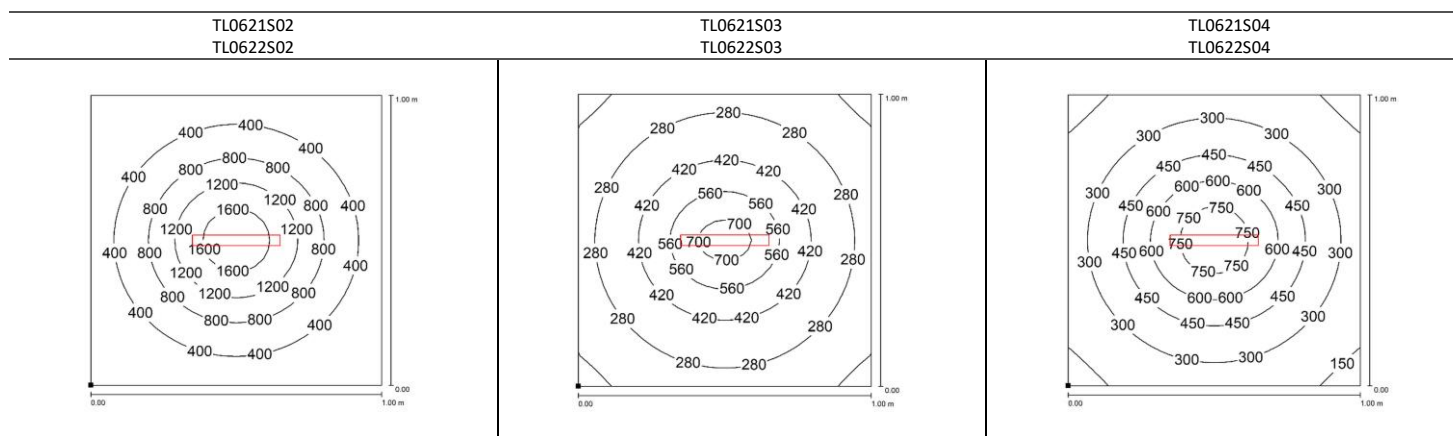
Lente concentrazione 60°



TL0321S04
TL0322S04



Altezza installazione: 1 m



Altezza installazione: 1m

ACCESSORI DI FISSAGGIO

Immagini	Descrizione	Codice
	<p>Staffe laterali in acciaio inox, robuste e versatili, per una regolazione fino a 60° della direzione del fascio luminoso. La soluzione ideale anche per applicazioni con forti vibrazioni.</p> <p><i>Il codice comprende due staffe di fissaggio con viti M3 e rondelle</i></p>	TFX01
	<p>Clips in acciaio per tubo Ø 36 mm; consentono di agganciare la lampada e regolare la direzione del fascio luminoso.</p>	CLIP36

CODICI D'ORDINE

Modello	Descrizione
TL0321S02	TLED, 6.57"(167mm) x Ø1.42"(36mm), 25°, 6W, 24VDC, Cable 5ft(1.5 mt)
TL0322S02	TLED, 6.57"(167mm) x Ø1.42"(36mm), 25°, 6W, 100_230Vac, Cable 5ft(1.5 mt)
TL0321S03	TLED, 6.57"(167mm) x Ø1.42"(36mm), 40°, 6W, 24VDC, Cable 5ft(1.5 mt)
TL0322S03	TLED, 6.57"(167mm) x Ø1.42"(36mm), 40°, 6W, 100_230Vac, Cable 5ft(1.5 mt)
TL0321S04	TLED, 6.57"(167mm) x Ø1.42"(36mm), 60°, 6W, 24VDC, Cable 5ft(1.5 mt)
TL0322S04	TLED, 6.57"(167mm) x Ø1.42"(36mm), 60°, 6W, 100_230Vac, Cable 5ft(1.5 mt)
TL0622S01	TLED, 11.90"(302mm) x Ø1.42"(36mm), 25°, 12W, 100_230Vac, Cable 5ft(1.5 mt)
TL0621S02	TLED, 11.90"(302mm) x Ø1.42"(36mm), 25°, 12W, 24VDC, Cable 5ft(1.5 mt)
TL0622S02	TLED, 11.90"(302mm) x Ø1.42"(36mm), 25°, 12W, 100_230Vac, Cable 5ft(1.5 mt)
TL0621S03	TLED, 11.90"(302mm) x Ø1.42"(36mm), 40°, 12W, 24VDC, Cable 5ft(1.5 mt)
TL0622S03	TLED, 11.90"(302mm) x Ø1.42"(36mm), 40°, 12W, 100_230Vac, Cable 5ft(1.5 mt)
TL0621S04	TLED, 11.90"(302mm) x Ø1.42"(36mm), 60°, 12W, 24VDC, Cable 5ft(1.5 mt)
TL0622S04	TLED, 11.90"(302mm) x Ø1.42"(36mm), 60°, 12W, 100_230Vac, Cable 5ft(1.5 mt)
TFX01	TCITY-TLED, stainless steel side brackets kit
CLIP36	TLED, chrome-plated steel clip kit, Ø36mm